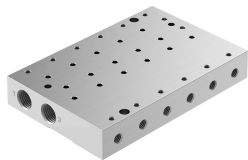


Priključna letev VABM-P6-15M-G18-M5-6

Številka dela: 8083545

FESTO



Podatkovni list

Značilnost	Vrednost
Dimenzija rasterja	15 mm
Konstruktivna zgradba	stranska priključna smer
Največje število ventilskih mest	6
Razred korozijske odpornosti KBK	2 – zmerna korozijska obremenitev
Skladnost z LABS	VDMA24364-B2-L
Največji pritezni moment za pritrditev ventila	0.6 Nm
Teža izdelka	210 g
Pnevmatični priključek 1	G1/8
Pnevmatični priključek 2	M5
Napotek glede materialov	V skladu z RoHS
Material priključne letve	Gnetna aluminijeva zlitina