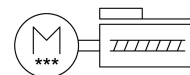
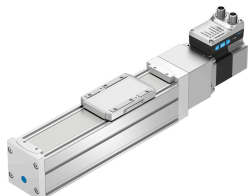


Enota z osjo vretena ELGS-BS-KF-60-100-12P-ST-M-H1-PLK-AA

Številka dela: 8083383

FESTO



Podatkovni list

Značilnost	Vrednost
Delovni hod	100 mm
Velikost	60
Rezerva hoda	0 mm
Premer vretena	12 mm
Korak navoja vretena	12 000058
Položaj vgradnje	poljubno
Vodilo	Kroglično obtočno vodilo
Konstruktivna zgradba	Elektromehanska linearna os s krogličnim navojnim vretenom z integriranim pogonom
Tip vretena	Kroglično navojno vreteno
Zaznavanje položaja	enkoder motorja za mejno stikalo
Senzor položaja rotorja	Absolutni enkoder, single turn
Merilno načelo senzorja položaja rotorja	magnetno
Nadzor temperature	izklop pri previsoki temperaturi Integriran natančen senzor temperature CMOS z analognim izhodom
Dodatne funkcije	Uporabniški vmesnik Integrirano zaznavanje končnega položaja
Prikaz	LED
Največji pospešek	5 m/s ²
Največja hitrost	0.25 m/s
Ponovljivost	±0,01 mm
Lastnosti digitalnih logičnih izhodov	možnost konfiguracije brez galvanske ločitve
Trajanje vklopa	100%
Razred izolacijske zaščite	B
Največji tok digitalnih logičnih izhodov	100 mA
Največji odjem toka	5,3 A
Nazivna napetost DC	24 Volt
Nazivni tok	5.3 A
Vmesnik za parametriranje	IO-Link Uporabniški vmesnik

Značilnost	Vrednost
Dovoljena nihanja napetosti	+/- 15 %
Napetostno napajanje, vrsta priključka	vtič
Napetostno napajanje, priključna tehnika	M12x1, T-kodirano v skladu z EN 61076-2-111
Napetostno napajanje, število polov/žil	4
Odobritev	RCM Mark
Oznaka CE (glej izjavo o skladnosti)	v skladu z direktivo EU EMV v skladu z direktivo EU RoHS
Odpornost proti vibracijam	preskus transportne uporabe s stopnjo resnosti 1 v skladu s FN 942017-4 in EN 60068-2-6
Skladnost z LABS	VDMA24364 – cona III
Temperatura skladiščenja	-20 °C...60 °C
Relativna zračna vlažnost	0-90 %
Stopnja zaščite	IP40
Temperatura okolice	0 °C...50 °C
Napotek glede temperature okolice	Pri temperaturi okolice nad 30 °C je treba upoštevati zmanjšanje zmogljivosti za 2 % na K.
Ploskovni momenti 2. reda ly	441000 000057
Ploskovni momenti 2. reda lz	542000 000057
Največja sila Fy	600 N
Največja sila	1800 N
Fy pri teoretični življenjski dobi 100 km (zgolj opazovanje vodenja)	2208 N
Fz pri teoretični življenjski dobi 100 km (zgolj opazovanje vodenja)	6624 N
Največji moment Mx	29.1 Nm
Največji moment My	31.8 Nm
Največji moment Mz	31.8 Nm
Mx pri teoretični življenjski dobi 100 km (zgolj opazovanje vodenja)	107 Nm
My pri teoretični življenjski dobi 100 km (zgolj opazovanje vodenja)	117 Nm
Mz pri teoretični življenjski dobi 100 km (zgolj opazovanje vodenja)	117 Nm
Največja sila pomika naprej Fx	200 N
Orientacijska vrednost za delovno obremenitev, vodoravno	20 kg
Orientacijska vrednost za delovno obremenitev, navpično	13 kg
Torzijski vztrajnostni moment It	29800 000057
Konstanta pomika	12 000058
Premikajoča se masa	525 g
Teža izdelka	3372 g
Dinamični upogib (gibanje bremena)	0,05 % dolžine osi, največ 0,5 mm
Statično upogibanje (brema v mirovanju)	0,1 % dolžine osi
Število digitalnih logičnih izhodov 24 V DC	2
Število digitalnih logičnih vhodov	2
Delovno območje, logični vhod	24 Volt
Lastnosti logičnega vhoda	možnost konfiguracije brez galvanske ločitve
IO-Link, vsebina procesnih podatkov OUT	1 bit (Move in) 1 bit (Move out) 1 bit (Quit Error)
IO-Link, vsebina procesnih podatkov IN	1 bit (State Device) 1 bit (State Move) 1 bit (State in) 1 bit (State out)
IO-Link, vsebina servisnih podatkov IN	32 bit Force 32 bit, položaj 32 bit Speed
IO-Link, potreben pomnilnik podatkov	0,5 kB
Preklopna logika vhodov	PNP (pozitivno preklapljanje)
Logični vmesnik, vrsta priključka	Vtič
Logični vmesnik, priključna tehnika	M12x1, A-kodiran v skladu z EN 61076-2-101

Značilnost	Vrednost
Logični vmesnik, število polov/žil	8
Material zaključnega pokrova	aluminijeva tlačna litina, lakirana
Material profila	Aluminijasta zlitina, eloksirana
Napotek glede materialov	V skladu z RoHS
Material pokrivnega traka	visoko legirano nerjavno jeklo
Material pogonskega pokrova	aluminijeva tlačna litina, lakirana
Material vodilnega drsnika	jeklo
Material vodilne tirnice	jeklo
Material navojne matice vretena	jeklo
Material vretena	Jeklo