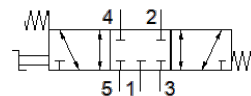


# Izbirni preklopni ventil VHEF-E-P53C-M-N18

Številka dela: 8080986

FESTO



## Podatkovni list

Značilnost	Vrednost
Ventil	5/3 zaprt
Način vklopa	ročno
Širina	20 mm
Normalni imenski pretok	700 l/min
Obratovalni tlak MPa	-0,095 ... 1 MPa
Obratovalni tlak	-0,95 ... 10 bar
Konstruktivska zgradba	Drsnik bata
Način vračanja	mehanska vzmet
Imenska velikost	5,2 mm
Funkcija izpuha	z dušenjem
Navodila za uporabo	vklopljanje samo z roko
Princip tesnenja	mehak
Položaj vgradnje	poljuben
Vrsta krmiljenja	neposredno
Smer pretoka	povraten
Prekritje	pozitivno prekritje
Maks. preklopna frekvenca	0,5 Hz
Delovni medij	Stisnjen zrak po ISO8573-1:2010 [7:-:-]
Opozorilo za obratovalni in krmilni medij	Možno obratovanje z naoljevanjem (potrebno za nadaljnje operacije)
Razred odpornosti proti koroziji KBK	1 - nizka korozivna obremenitev
LABS (PWIS) skladnost	VDMA24364-B1/B2-L
Temperatura medija	-10 ... 60 °C
Temperatura okolice	-10 ... 60 °C
Vklopni moment	0,7 Nm
Maks. sila na aktuator	200 N
Maks. prečna sila na aktuator	200 N
Masa izdelka	235 g
Način pritrditve	Vgradnja na stikalno ploščo s skoznjo izvrtino po izbiri:
Pnevmatični priključek 1	1/8 NPT
Pnevmatični priključek 2	1/8 NPT
Pnevmatični priključek 3	1/8 NPT
Pnevmatični priključek 4	1/8 NPT
Pnevmatični priključek 5	1/8 NPT
Opomba o materialu	Ustreza RoHS
Material, pokrov	Ojačan PA
Material, tesnilo	NBR
Material, ohišje	Al zlitina za kovanje, eloksirana
Material, ročica	Ojačan PA