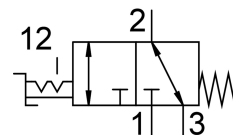


# Izbirni ventil VHEF-ET-B32-G18

Številka dela: 8080964

FESTO



## Podatkovni list

Značilnost	Vrednost
Ventilska funkcija	3/2, bistabilen
Način upravljanja	ročno
Konstruktivna širina	20 mm
Normalen nazivni pretok	750 l/min
Pnevmatični delovni priključek	G1/8
Delovni tlak	-0.095 MPa...1 MPa -0.95 bar...10 bar
Konstruktivna zgradba	Krožnikast sedež
Nazivni premer	5.6 mm
Funkcija iztekajočega zraka	z možnostjo dušenja
Napotek za uporabo	samo ročno aktiviranje
Načelo tesnjenja	mehko
Položaj vgradnje	poljubno
Pomožno ročno upravljanje	zaskočitev
Način krmiljenja	neposredno
Smer toka	obojestranski
Prekritje	ničelno prekrivanje
Največja preklopna frekvenca	0.5 Hz
Protieksplzijska zaščita	con a 1 (ATEX) con a 2 (ATEX) con a 21 (ATEX) con a 22 (ATEX)
Delovni medij	stisnjen zrak v skladu z ISO 8573-1:2010 [7:-:-]
Napotek glede delovnega/krmilnega medija	možno delovanje z oljenjem (potrebno pri nadaljnjem delovanju)
Razred korozijske odpornosti KBK	1 – nizka korozijska obremenitev
Skladnost z LABS	VDMA24364-B1/B2-L
Temperatura medija	-10 °C...60 °C
Temperatura okolice	-10 °C...60 °C
Sprožilni navor	0.7 Nm
Navor za odklepanje	0.4 Nm
Največja sila na aktiviranje	200 N
Največja prečna sila na aktiviranje	200 N

Značilnost	Vrednost
Teža izdelka	206 g
Način pritrditve	izbirno: pritrditev na sprednjo ploščo s prehodno izvrtino
Pnevmatični priključek 1	G1/8
Pnevmatični priključek 2	G1/8
Pnevmatični priključek 3	G1/8
Napotek glede materialov	V skladu z RoHS
Material pokrova	Ojačan PA
Material tesnil	NBR
Material ohišja	Aluminijasta zlitina, eloksirana
Material vzvoda	ojačan PA