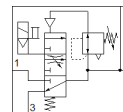
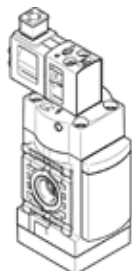


Ventil za počasen dvig tlaka MS4-EDE-1/4-V24-B

Številka dela: 8080815

★ Osnovni program

FESTO



Podatkovni list

Značilnost	Vrednost
Velikost	4
Dimenzija rastra	40 mm
Funkcija izpuha	ni dušen
Način vklopa	električni
Položaj vgradnje	pravokoten +/- 5°
Serija	MS
Pomožni ročni vklop	zaskočljiv Tipalni
Konstruktivna zgradba	Sedežni ventil, z električnim vklopom
Način vračanja	mehanska vzmet
Vrsta krmiljenja	predkrmiljen
Napajanje s krmilnim zrakom	notranji
Ventil	3/2 zaprt monostabilen
Prikazovalnik položaja vklopa	s priborom
Obratovalni tlak MPa	0,3 ... 0,7 MPa
Obratovalni tlak	3 ... 7 bar
b vrednost	0,45
C-vrednost	8,52 l/sbar
Normalni pretok odzračitve 0,6->0 MPa (6->0 bar, 87->0 psi)	> 1.600 l/min
Normalni imenski pretok	2.000 l/min
Čas vklopa	31 ms
Karakteristika tuljave	24VDC:2,3
Dopustna nihanja napajanja	+/- 10 %
Delovni medij	Stisnjen zrak po ISO8573-1:2010 [7:4:4]
Razred odpornosti proti koroziji KBK	1 - nizka korozijska obremenitev
LABS (PWIS) skladnost	VDMA24364-B1/B2-L
Stopnja čistega prostora	ISO razred 7
Temperatura skladiščenja	-10 ... 60 °C
Temperatura medija	-5 ... 50 °C
Vrsta zaščite	IP65
Temperatura okolice	-5 ... 50 °C
Masa izdelka	196 g
Električni priključek	Priključna shema, oblika C, po EN 175301-803 po EN 175301-803
Prikaz stanja signala	s priborom
Način pritrditve	za stensko/površinsko montažo
Pnevmatični priključek 1	G1/4
Pnevmatični priključek 2	G1/4
Pnevmatični priključek 3	G1/4
Opomba o materialu	Ustreza RoHS
Material, tesnilo	HNBR NBR
Material, ohišje	Ojačan PA