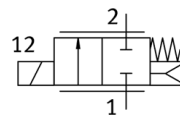
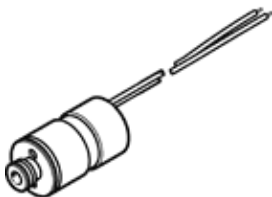


Proporcionalni potni ventil VPWS-6-B-6-PC15-7-V

Številka dela: 8074538

FESTO



Podatkovni list

Značilnost	Vrednost
Imenska velikost	6 mm
Način vklopa	električni
Princip tesnenja	mehak
Položaj vgradnje	poljuben
Konstruktivna zgradba	neposredno krmiljen sedežni ventil
Način vračanja	mehanska vzmet
Vrsta krmiljenja	neposredno
Smer pretoka	ni reverzibilen
Ventil	Proporcionalni potni ventil 2/2, zaprt
Obratovalni tlak MPa	0 ... 0,7 MPa
Obratovalni tlak	0 ... 7 bar
Imenski obratovalni tlak	0,7 MPa 7 bar
Imenski obratovalni tlak (psi)	101,5 psi
Razpočni tlak	21 bar
Prebojni tlak	21 bar
Razpočni tlak	304,5 psi
Normalni pretok	270 ... 350 l/min
Histereza	22,5 mA
Čas preklopa vključen	10 ms
Območje regulacije toka	0 ... 225 mA
Maks. poraba električne moči	3 W
Upornost tuljave	60,5 Ohm
Trajanje vklopa	100 % (glej navodila za montažo)
Report number for VOC emission test according to ISO 18562-3	FE 2021-450
Report number for particle emission according to ISO 18562-2	PAR_041_2022
Report number for surface cleanliness	FE_2021-498
Oxygen suitability according to standard	ISO 15001
Maximum impurity level for hydrocarbons	500 mg/m ²
Razred odpornosti proti koroziji KBK	1 - nizka korozijska obremenitev
LABS (PWIS) skladnost	VDMA24364 cona III
Medij	Inertni plini Zrak Kisik
Opomba za medij	Obratovanje z naoljevanjem ni možno maksimalna velikost delcev 10 µm
Temperatura medija	5 ... 50 °C
Vrsta zaščite	IP60
Opomba k stopnji zaščite	IP65 s primernim vtičem v montiranem stanju
Temperatura okolice	5 ... 50 °C
Temperatura skladiščenja	-40 ... 80 °C
Masa izdelka	25 g
Električni priključek 1, vrsta priključka	Kabel
Električni priključek 1, priključna tehnika	prost konec
Električni priključek 1, število polov/žic	2

Značilnost	Vrednost
Dolžina kabla	70 ... 80 mm
Način pritrditve	na priključni plošči vtični s priborom
Pnevmatični priključek 1	Patrona 7,5 mm
Pnevmatični priključek 2	Patrona 15 mm
Opomba o materialu	Ustreza RoHS
Material, tesnilo	FPM
Material, ohišje	visokolegirano jeklo