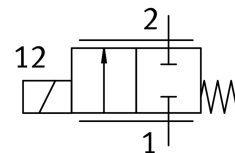


# Proporcionalni potni ventil VPWS-2.2-B-6-PC15-3-V

Številka dela: 8074074

FESTO



## Podatkovni list

Značilnost	Vrednost
Nazivni premer	2.2 mm
Način upravljanja	električno
Načelo tesnjenja	mehko
Položaj vgradnje	poljubno
Konstruktivna zgradba	neposredno krmiljeni sedežni ventil
Način vračanja	mehanska vzmet
Način krmiljenja	neposredno
Smer toka	ni reverzibilna
Ventilska funkcija	2/2-potni proporcionalni ventil, zaprt
Delovni tlak	0 MPa...0.3 MPa 0 bar...3 bar
Nazivni delovni tlak	0.3 MPa 3 bar 43.5 000032
Razpočni tlak	30 bar 30 bar 435 000032
Normalni pretok	46 l/min...56 l/min
Histereza	16 mA
Največja preklopna frekvenca	18 Hz
Območje regulacije toka	0 mA...200 mA
Največja poraba električne energije	2.5 W
Upornost tuljave	60.5 Ohm
Trajanje vklopa	100 % (glejte navodila za montažo)
Številka poročila o čistosti površin	19 10 1290P
Poročilo, čistost površin v skladu s standardom	ISO 15001
Raven onesnaženosti, največja vsebnost ogljikovodikov	550 MGM
Razred korozijske odpornosti KBK	1 – nizka korozijska obremenitev
Skladnost z LABS	VDMA24364 – cona III
Medij	inertni plini zrak Kisik
Napotek glede medija	delovanje z oljenjem ni mogoče največja velikost delcev 10 µm

Značilnost	Vrednost
Temperatura medija	5 °C...50 °C
Stopnja zaščite	IP60
Napotek glede stopnje zaščite	IP65 z ustreznim vtičem v montiranem stanju
Temperatura okolice	5 °C...50 °C
Temperatura skladiščenja	-40 °C...80 °C
Teža izdelka	23 g
Električni priključek 1, vrsta priključka	kabel
Električni priključek 1, priključna tehnika	odprt konec
Električni priključek 1, število polov/žil	2
Dolžina kabla	70 mm...80 mm
Način pritrditve	na priključni ploščici vstavljivo z opremo
Pnevmatični priključek 1	vložek 15 mm
Pnevmatični priključek 2	vložek 7,2 mm
Napotek glede materialov	V skladu z RoHS
Material tesnil	FPM
Material ohišja	visoko legirano jeklo