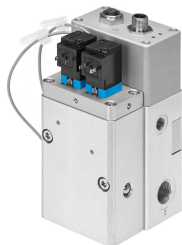


Enota z ventili VPCB-6-L-8-G38-10-F-D3-T22-M

Številka dela: 8071579

FESTO



Podatkovni list

Značilnost	Vrednost
Ventilska funkcija	3-potni proporcionalni regulator tlaka
Konstruktivna zgradba	batni drsnik z integriranimi tlačnimi senzorji
Način krmiljenja	neposredno
Način upravljanja	električno
Način vračanja	magnetna vzmet
Smer toka	ni reverzibilna
Položaj vgradnje	poljubno
Načelo tesnjenja	trdo
Nazivni premer	6 mm
Odpornost proti kratkemu stiku	da
Način prikazovanja	LED
Normalen nazivni pretok	725 l/min
Delovni tlak	0.4 MPa...0.8 MPa 4 bar...8 bar
Tipična hitrost spuščanja	15 mm/s
Napotek glede hitrosti spuščanja	Pri aktiviranju enote za ročno odzračevanje s premerom valja 80 mm, prestavnim razmerjem 1:1 in maso bremena 100 kg.
Temperatura okolice	0 °C...50 °C
Delovni medij	stisnjen zrak v skladu z ISO 8573-1:2010 [6:4:4]
Napotek glede delovnega/krmilnega medija	delovanje z oljenjem ni mogoče največja velikost delcev 5 µm
Stopnja zaščite	IP65
Napotek glede stopnje zaščite	v montiranem stanju
Odobritev	RCM Mark
Znak KC	KC-EMV
Oznaka CE (glej izjavo o skladnosti)	v skladu z direktivo EU EMV v skladu z direktivo EU RoHS
Oznaka UKCA (glejte izjavo o skladnosti)	v skladu s predpisi Združenega kraljestva za EMC v skladu s predpisi ZK RoHS
Skladnost z LABS	VDMA24364 – cona III
Napotek glede materialov	V skladu z RoHS

Značilnost	Vrednost
Odpornost proti vibracijam	Preskus transportne uporabe s stopnjo resnosti 2 v skladu s FN 942017-4 in EN 60068-2-6
Odpornost proti udarcem	preskus z udarci s stopnjo resnosti 2 v skladu z FN 942017-5 in EN 60068-2-27
Razred korozijske odpornosti KBK	1 – nizka korozijska obremenitev
Napotek za uporabo	Izdelek je primeren samo za industrijske namene. V bivalnih prostorih je po potrebi treba sprejeti ukrepe za odpravo radijskih motenj.
Nazivna delovna napetost DC	24 Volt
Območje delovne napetosti DC	21.6 Volt...26.4 Volt
Preostala valovitost	5 %
Največji odjem toka	1.2 A
Odjem toka	120 mA
Zaščito pred obrnjeno polariteto	za delovno napetost
Trajanje vklopa	100%
Največja poraba električne energije	33.5 W
Diagnostična funkcija	prikaz prek LED
Najdaljša dolžina kabla	30 m
Vmesnik področnega vodila, vrsta priključka	vtič
Vmesnik področnega vodila, priključna tehnika	M12 x 1, A-kodiran v skladu s standardom EN 61076-2-101
Vmesnik področnega vodila, število polov/žil	5
Vmesnik področnega vodila, protokol	vodilo CAN s protokolom Festo
Električni priključek pogona, vrsta priključka	doza
Električni priključek, pogon, priključna tehnika	M12x1, A-kodiran v skladu z EN 61076-2-101
Električni priključek pogona, število polov/žil	8
Električni priključek ventila, vrsta priključka	vtič
Električni priključek ventila, priključna tehnika	Priključna shema, oblika C, v skladu z industrijskim standardom, 9,4 mm
Električni priključek, ventil, število polov/žil	2
Način pritrditve	neposredna pritrditev prek navoja M5
Pnevmatični priključek 1	G3/8
Pnevmatični priključek 2	G3/8
Pnevmatični priključek 3	G3/8
Pnevmatični priključek upravljalnega elementa	G1/8
Teža izdelka	1550 g
Material ohišja	Aluminijasta zlitina, eloksirana
Material tesnil	FPM HNBR NBR