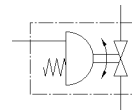
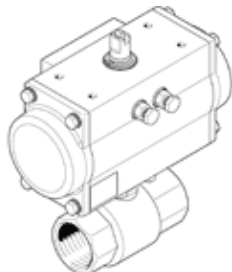


Pogonska enota kroglične pipe VZBM-A-3/4"-RP-25-D-2-B2-PB20

Številka dela: 8070245

FESTO

Medenina, z enosmernim pogonom DFPD 2/2 potnim, imenska velikost 3/4", PN25, navoj EN 10226-1.



Podatkovni list

| Značilnost | Vrednost |
|---|---|
| Konstruksijska zgradba | 2-potna kroglična pipa Zasučni pogon |
| Način vklopa | pnevmatičen |
| Položaj vgradnje | poljuben |
| Način pritrditve | Vgradnja voda |
| Priključek procesnega ventila | Rp3/4 |
| Prikazovalnik položaja vklopa | Smer zareze = smer pretoka |
| Imenski premer DN | 20 |
| Obratovalni tlak | 5,5 ... 8 bar |
| Obratovalni tlak procesnega ventila | 25 |
| Medij | Stisnjen zrak po ISO8573-1:2010 [-:-:-] Inertni plini Voda (ne vodna para) nevtralne tekočine |
| Delovni medij | Stisnjen zrak po ISO8573-1:2010 [7:4:4] |
| Opozorilo za obratovalni in krmilni medij | Rosišče 10°C pri temperaturi okolice oz. medija Možno obratovanje z naoljevanjem (potrebno za nadaljnje operacije) |
| Temperatura medija | -15 ... 90 °C |
| Temperatura okolice | -20 ... 80 °C |
| Pretok Kv | 28 m ³ /h |
| Opomba o materialu | Ustreza RoHS |
| LABS (PWIS) skladnost | VDMA24364 cona III |
| Material, ohišje | Medenina, nikljana |
| Številka materiala ohišja | CW617N |
| Material, tesnilo | FPM HNBR PTFE |
| Material, krogla | Medenina, pokromana |
| Številka materiala krogle | CW614N |
| Material, gred | Med (medenina) |
| Številka materiala gredi | CW614N |
| Masa izdelka | 1.733 g |
| Razred odpornosti proti koroziji KBK | 1 - nizka korozijska obremenitev |