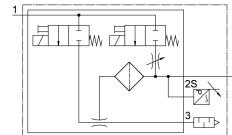
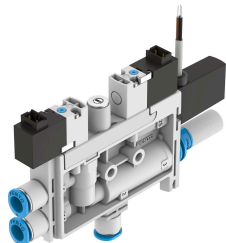


# Vakuumska sesalna šoba OVEL-7-H-15-PQ-VQ4-UA-C-A-B2PNLK-H3

FESTO

Številka dela: 8069571



## Podatkovni list

| Značilnost                                   | Vrednost   |
|--|--|
| Nazivni premer Lavalove šobe                 | 0.7 mm   |
| Dimenzija rasterja                           | 15 mm  |
| Zasnova glušnika                             | odprt  |
| Položaj vgradnje                             | poljubno   |
| Karakteristika ejektorja                     | visok vakuum<br>Standardno   |
| Finost filtra                                | 40 µm  |
| Pomožno ročno upravljanje                    | tipkalna   |
| Integrirana funkcija                         | Izmetalni impulz, električen<br>dušilka<br>tlačni senzor<br>vklopni ventil, električen<br>filter<br>glušnik, odprt |
| Konstruktivna zgradba                        | T-oblika   |
| Funkcija preklopnega elementa                | izklopni/vklopni kontakt, možnost preklopa   |
| Preklopna funkcija                           | Prosto programirljivo  |
| Ventilska funkcija                           | zaprt  |
| Metoda merjenja                              | piezoresistivni tlačni senzor s prikazovalnikom  |
| Način prikazovanja                           | LED-prikaz<br>2 mesti  |
| Možnosti nastavitvev                         | IO-Link<br>Teach-In<br>prek zaslona in tipk  |
| Delovni tlak za največji sesalni volumni tok | 0.4 MPa<br>4 bar<br>58 000032  |
| Delovni tlak                                 | 0.2 MPa...0.7 MPa<br>2 bar...7 bar<br>29 000032...101.5 000032   |
| Delovni tlak za največji vakuum              | 0.45 MPa<br>4.5 bar<br>65.25 000032  |
| Največji vakuum                              | 92 %   |

| Značilnost  | Vrednost   |
|---|--|
| Nazivni delovni tlak  | 0.4 MPa<br>4 bar<br>58 000032                                      |
| Največji sesalni volumski tok proti atmosferi                       | 17 l/min   |
| Čas prezračevanja pri nazivnem delovnem tlaku z izmetalnim impulzom | 1.2 s  |
| Območje delovne napetosti DC  | 21.6 Volt...26.4 Volt  |
| Trajanje vklopa   | 100%   |
| Preklopni izhod   | PNP/NPN z možnostjo preklopa                                       |
| Karakteristike tuljave  | 24 V DC: 1,0 W   |
| Odobritev   | c UL us - Listed (OL)  |
| Znak KC   | KC-EMV   |
| Oznaka CE (glej izjavo o skladnosti)                                | v skladu z direktivo EU EMV  |
| Oznaka UKCA (glejte izjavo o skladnosti)                            | v skladu s predpisi Združenega kraljestva za EMC                   |
| Delovni medij   | Stisnjen zrak v skladu z ISO 8573-1:2010 [7:4:4]                   |
| Napotek glede delovnega/krmilnega medija                            | delovanje z oljenjem ni mogoče                                     |
| Razred korozijske odpornosti KBK                                    | 2 – zmerna korozijska obremenitev                                  |
| Skladnost z LABS  | VDMA24364-B1/B2-L  |
| Temperatura medija  | 0 °C...50 °C   |
| Raven zvočnega tlaka pri nazivnem delovnem tlaku                    | 61 000007  |
| Stopnja zaščite   | IP40   |
| Temperatura okolice   | 0 °C...50 °C   |
| Teža izdelka  | 91 g   |
| Območje delovne napetosti DC, senzor                                | 18 Volt...30 Volt  |
| Območje merjenja tlaka  | -0.1 MPa...0.1 MPa<br>-1 bar...1 bar<br>-14.5 000032...14.5 000032 |
| Električni priključek vhoda, funkcija                               | izmetalni impulz<br>Ustvarjanje vakuumu                            |
| Električni priključek vhoda, vrsta priključka                       | 2 x vtič   |
| Električni priključek vhoda, priključna tehnika                     | Priključna shema H   |
| Električni priključek vhoda, število polov/žil                      | 2  |
| Električni priključek vhoda, način pritrditve                       | zaskočni zaklep  |
| Električni priključek izhoda, funkcija                              | Senzor   |
| Električni priključek izhoda, vrsta priključka                      | kabel  |
| Električni priključek izhoda, priključna tehnika                    | odprt konec  |
| Električni priključek izhoda, število polov/žil                     | 3  |
| Lastnost voda   | primerno za energetske verige                                      |
| Premer kabla  | 2.9 mm   |
| Toleranca, premer kabla   | ± 0,1 mm   |
| Dolžina kabla   | 2.5 m  |
| Nazivni prečni prerez vodnika                                       | 0.14 000013  |
| Način pritrditve  | s prehodno izvrtino  |
| Pnevmatični priključek 1  | za gibko cev z zunanjim Ø 4 mm                                     |
| Pnevmatični priključek 3  | glušnik, odprt   |
| Vakuumski priključek  | za zunanji Ø gibke cevi 4 mm                                       |
| Barva kableskega plašča   | siva   |
| Material priključnega navoja  | POM  |
| Napotek glede materialov  | V skladu z RoHS  |
| Material tesnil   | NBR  |
| Material lovilne šobe   | POM  |
| Material filtra   | POM  |
| Material ohišja   | Ojačan PA  |
| Material kableskega plašča  | PVC  |
| Material vijaka za uravnavanje                                      | Jeklo  |

| Značilnost        | Vrednost                   |
|-------------------|----------------------------|
| Material glušnika | Ojačan PA<br>PE            |
| Material vijakov  | jeklo                      |
| Material šobe     | gnetna aluminijeva zlitina |