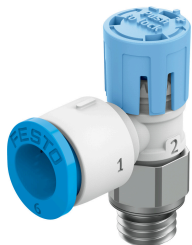


# Povratno-dušilni ventil VFOE-LS-T-M7-Q6

Številka dela: 8068746

FESTO



## Podatkovni list

Značilnost	Vrednost
Ventilska funkcija	dušilna protipovratna funkcija za dovajani zrak
Pnevmatični priključek 1	QS-6
Pnevmatični priključek 2	M7
Način upravljanja	ročno
Element za nastavljanje	vrtljivi gumb z aretirnim mehanizmom
Način pritrditve	privijačenje
Normalni nazivni pretok v smeri dušilke	100 l/min
Normalni nazivni pretok v nepovratni smeri	60 l/min...100 l/min
Temperatura okolice	-10 °C...60 °C
Material ohišja	PBT
Položaj vgradnje	poljubno
Zev ključa	9 mm
Možnost obračanja	360 stopinj/trajna možnost obračanja ni dovoljena
Delovni tlak celotnega temperaturnega območja	0.02 MPa...1 MPa 0.2 bar...10 bar 2.9 000032...145 000032
Normalni pretok v smeri dušilke 0,6->0 MPa (6->0 bar, 87->0 psi)	165 l/min
Normalni pretok v nepovratni smeri 0,6->0 MPa (6->0 bar, 87->0 psi)	150 l/min...180 l/min
Delovni medij	Stisnjen zrak v skladu z ISO 8573-1:2010 [7:4:4]
Napotek glede delovnega/krmilnega medija	možno delovanje z oljenjem (potrebno pri nadaljnjem delovanju)
Skladnost z LABS	VDMA24364 – cona III
Razred čistih prostorov	Razred 4 v skladu z ISO 14644-1
Temperatura medija	-10 °C...60 °C
Največji pritezni moment	3.6 Nm
Nazivni pritezni moment	3 Nm

Značilnost	Vrednost
Toleranca za nazivni pritezni moment	± 20 %
Teža izdelka	4 g
Napotek glede materialov	V skladu z RoHS
Material pokrova	PBT
Material dinamičnih tesnil	HNBR
Material navojnega zatiča	jeklo, pocinkano
Material sprostilnega obroča	PBT
Material statičnih tesnil	NBR