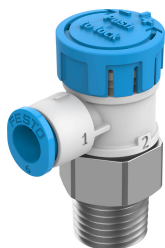


# Povratno-dušilni ventil VFOE-LE-T-R14-Q6

Številka dela: 8068737

FESTO



## Podatkovni list

Značilnost	Vrednost
Ventilska funkcija	dušilna protipovratna funkcija za iztekajoči zrak
Pnevmatični priključek 1	QS-6
Pnevmatični priključek 2	R1/4
Način upravljanja	ročno
Element za nastavljanje	vrtljivi gumb z aretirnim mehanizmom
Način pritrditve	privijačenje
Normalni nazivni pretok v smeri dušilke	400 l/min
Normalni nazivni pretok v nepovratni smeri	350 l/min...450 l/min
Temperatura okolice	-10 °C...60 °C
Material ohišja	PBT
Protieksplzijska zaščita	Upoštevajte napotek v potrdilu. conA 1 (ATEX) conA 2 (ATEX) conA 21 (ATEX) conA 22 (ATEX)
Položaj vgradnje	poljubno
Zev ključa	16 mm
Možnost obračanja	360 stopinj/trajna možnost obračanja ni dovoljena
Delovni tlak celotnega temperaturnega območja	0.02 MPa...1 MPa 0.2 bar...10 bar 2.9 000032...145 000032
Normalni pretok v smeri dušilke 0,6->0 MPa (6->0 bar, 87->0 psi)	610 l/min
Normalni pretok v nepovratni smeri 0,6->0 MPa (6->0 bar, 87->0 psi)	700 l/min...800 l/min
Delovni medij	Stisnjen zrak v skladu z ISO 8573-1:2010 [7:4:4]
Napotek glede delovnega/krmilnega medija	možno delovanje z oljenjem (potrebno pri nadaljnjem delovanju)
Skladnost z LABS	VDMA24364 – conA III

Značilnost	Vrednost
Razred čistih prostorov	Razred 4 v skladu z ISO 14644-1
Temperatura medija	-10 °C...60 °C
Teža izdelka	16 g
Napotek glede materialov	V skladu z RoHS
Material pokrova	PBT
Material dinamičnih tesnil	HNBR
Material navojnega zatiča	jeklo, pocinkano
Material sprostilnega obroča	PBT
Material statičnih tesnil	NBR