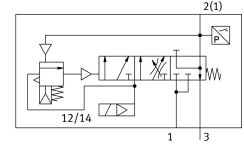


# Ventil za počasen dvig tlaka VABF-S6-1-P5A4S2S-G12-1T5-PA

Številka dela: 8067409

FESTO



## Podatkovni list

Značilnost	Vrednost
Največji pozitivni preskusni impulz pri signalu 0	2000 ĩs
Največji negativni preskusni impulz pri 1 signalu	1200 ĩs
Dimenzija rasterja	41 mm
Velikost ventila	40 mm
Odpornost proti vibracijam	Preskus transportne uporabe s stopnjo resnosti 2 v skladu s FN 942017-4 in EN 60068-2-6
Odpornost proti udarcem	preskus z udarci s stopnjo resnosti 2 v skladu z FN 942017-5 in EN 60068-2-27
Način upravljanja	električno
Načelo tesnjenja	mehko
Položaj vgradnje	poljubno
Pomožno ročno upravljanje	brez
Konstruktivna zgradba	batni drsnik
Način vračanja	mehanska vzmet
Način krmiljenja	predkrmiljenje
Dovajanje krmilnega zraka	interni
Smer toka	ni reverzibilna
Ventilska funkcija	naraščanje tlaka Odzračevanje
Funkcija preklopnega elementa	Izklopni kontakt
Prekritje	negativno prekrivanje
Napotek glede prisilne dinamizacije	Preklopna frekvenca vsaj 1/mesec
Prikaz stanja signala	Rumena LED-dioda, krmiljenje ventilov Zelena LED-dioda, tlačno stikalo, odzračeno stanje
Poizvedba glede preklopnega položaja	prek tlačnega stikala, odzračeno stanje
Delovni tlak	0.2 MPa...1 MPa 2 bar...10 bar
Preklopni tlak	ni nastavljivo Preklopna točka med 50–75 % delovnega tlaka
Normalen nazivni pretok prezračevanja	3000 l/min
Normalni nazivni pretok odzračevanja	3300 l/min
Trajanje vklopa	100%
Nazivna delovna napetost DC	24 Volt

Značilnost	Vrednost
Karakteristike tuljave	24 V DC: 1,6 W
Dovoljena nihanja napetosti	+/- 10 %
Delovni medij	Stisnjen zrak v skladu z ISO 8573-1:2010 [7:4:4]
Napotek glede delovnega/krmilnega medija	delovanje z oljenjem ni mogoče
Razred korozijske odpornosti KBK	0 – brez korozijske obremenitve
Skladnost z LABS	VDMA24364-B1/B2-L
Temperatura medija	-5 °C...50 °C
Stopnja zaščite	IP65
Krmilni medij	stisnjen zrak v skladu z ISO 8573-1:2010 [7:4:4]
Temperatura okolice	-5 °C...50 °C
MTTF, podkomponenta	452 let, tlačno stikalo
Teža izdelka	466 g
Električno krmiljenje	Področno vodilo
Električni priključek	vtični priključek
Način pritrditve	na priključni ploščici
Pnevmatični priključek 3	G1/2
Napotek glede materialov	V skladu z RoHS
Material tesnil	HNBR NBR
Material ohišja	gnetna aluminijeva zlitina
Material vijakov	jeklo, pocinkano