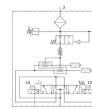
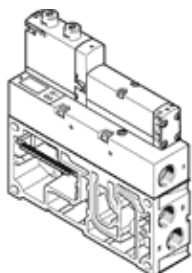


Vakuumska sesalna šoba

VABF-S4-2-V2B1-G38-CB-VL-20-AP

Številka dela: 8067144

FESTO



Podatkovni list

Značilnost	Vrednost
Širina	35 mm
Imenska velikost lavalove šobe	2 mm
Konstrukcija glušnika	odprt
Način vklopa	električni
Zaščita pred zamenjavo polov	za vse električne priključke
Položaj vgradnje	poljuben
Karakteristika ejektorja	visok sesalni volumnski tok Standarden
Pomožni ročni vklop	zaskočljiv Tipalni pokrit
Integrirana funkcija	Dušilka Električni vklopni ventil Varčevanje zraka, električno Moč izmetalnega impulznega ventila, električnega Protipovratni ventil Glušnik odprt Vakuumsko stikalo
Merjena veličina	relativen tlak
Princip merjenja	piezorezistiven
Preklopna funkcija	Okenski komparator Komparator vrednosti praga
Ventil	5/3 napajan
Vrsta prikaza	LED LED displej 2-mestno
Prikazovalna(e) enota [^]	kPa
Območje nastavljanja vrednosti praga	0 ... 99 kPa
Območje nastavljanja histereze	0 ... 90 kPa
Možnosti nastavitve	Teach-In preko nastavitve parametrov
Prikaz stanja signala	LED
Displej preklopnega statusa senzorja	LED
Obratovalni tlak za maks. sesalni volumnski tok	5 bar
Obratovalni tlak	4 ... 8 bar
Imenski obratovalni tlak	6 bar
Krmilni tlak	4 ... 10 bar
Maks. sesalni volumnski tok glede na atmosfero	179 l/min
Čas za napajanje pri imenskem obratovalnem tlaku	0,25 s
Območje obratovalne napetosti DC	21,6 ... 30 V
Tok prostega teka	30 mA
Trajanje vklopa	100 %
Dovoljenje	RCM Mark
CE oznaka (glejte izjavo o skladnosti)	po EMC smernici EU
Delovni medij	Stisnjen zrak po ISO8573-1:2010 [7:4:4]
Opozorilo za obratovalni in krmilni medij	Obratovanje z naoljevanjem ni možno

Značilnost	Vrednost
Razred odpornosti proti koroziji KBK	0 - brez korozijske obremenitve
LABS (PWIS) skladnost	VDMA24364-B1/B2-L
Temperatura medija	-5 ... 50 °C
Raven zvočnega tlaka pri imenskem obratovalnem tlaku	61 dB(A)
Vrsta zaščite	IP65
Razred zaščite	III
Temperatura okolice	-5 ... 50 °C
Masa izdelka	970 g
Območje merjenja tlaka	-1 ... 0 bar
Območje prikaza, začetna vrednost	0 kPa
Območje prikaza, končna vrednost	99 kPa
Natančnost FS	3 %FS
Ponovljivost preklopne vrednosti FS	1 %
Električni priključek	Fieldbus preko CPX
Pnevmatični priključek 3	Glušnik odprt
Vakuumski priključek	G3/8
Opomba o materialu	Ustreza RoHS
Material, tesnilo	HNBR NBR
Material, zbiralna šoba	POM
Material, ohišje	Aluminijeva litina za kovanje
Material, plošča	Tlačno liti aluminij
Material, regulirni vijak	visokolegirano jeklo, nerjavno
Material, glušnik	POM PU pena
Material, vijaki	Jeklo
Material, šoba curka	Aluminijeva litina za kovanje