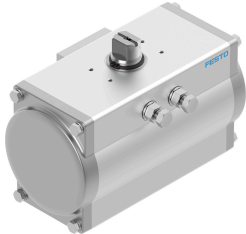


Zasučni pogon DFPD-N-240-RP-90-RD-F0710

Številka dela: 8066414

FESTO



Podatkovni list

| Značilnost | Vrednost |
|--|---|
| Velikost aktuatorja | 240 |
| Vzorec izvrtin prirobnice | F0710 |
| Kot zasuka | 90 stp |
| Območje nastavljanja končnega položaja 0° | -5 stp...5 stp |
| Območje nastavljanja končnega položaja pri nazivnem kotu zasuka | -5 stp...5 stp |
| Globina priključka gredi | 24 mm |
| Standard priključka za armaturo | ISO 5211 |
| Položaj vgradnje | poljubno |
| Način delovanja | dvosmerno delovanje |
| Konstruktivna zgradba | zobata letev/pastorek |
| Smer zapiranja | zapiranje v desno |
| Priključek ventila v skladu s standardom | VDI/VDE 3845 (NAMUR) |
| Priključna točka za pozicionirni regulator in javljalik pozicije ustreza standardu | VDI/VDE 3845, velikost AA 2 |
| Tip naprave v skladu z VDMA 66413 | varnostna komponenta |
| Varnostna funkcija | Varnostna funkcija je sestavljena iz tega, da se pogon preklopi v določen varnostni preklonni položaj. Ta preklonni gib se doseže s prezračevanjem ustrezne tlačne komore s stisnjenim zrakom. Vrednost ustvarjenega navora je odvisna od tlačne razlike med tlačnima komorama, ki ju ločuje bat. |
| Safety Integrity Level (SIL) | do SIL 2 Low Demand Mode do SIL 3 v redundantni arhitekturi do SIL 1 High Demand mode |
| Certificirano za varnostno funkcijo v skladu z ISO 13849 in IEC 61508 (SIL) | možnost uporabe izdelka v SRP/CS do SIL 2 Low Demand možnost uporabe izdelka v SRP/CS do SIL 1 High Demand do SIL 3 v redundantni arhitekturi |
| Delovni tlak | 0.2 MPa...0.8 MPa 2 bar...8 bar 29 000032...116 000032 |
| Nazivni delovni tlak | 0.55 MPa 5.5 bar 79.75 000032 |
| Pomorska klasifikacija | glej certifikat |
| Oznaka CE (glej izjavo o skladnosti) | v skladu z direktivo EU o protieksplzijski zaščiti (ATEX) |
| Oznaka UKCA (glejte izjavo o skladnosti) | v skladu s predpisi UK EX |

| Značilnost | Vrednost |
|--|---|
| Odobritev protieksplzijske zaščite zunaj EU | EPL Db (GB) EPL Gb (GB) |
| Protieksplzijska zaščita | cona 1 (ATEX) Cona 1 (UKEX) cona 2 (ATEX) cona 21 (ATEX) Cona 21 (UKEX) cona 22 (ATEX) |
| Pristojni organ za izdajo certifikata | DNV TAP00001CE TÜV Rheinland 968/V 1106.01/2023 |
| Kategorija ATEX, plin | II 2G |
| Kategorija ATEX, prah | II 2D |
| Vrsta protieksplzijske zaščite pred vžigom, plin | Ex h IIC T4 Gb X |
| Vrsta zaščite pred vžigom Ex, prah | Ex h IIIC T105°C Db X |
| Temperatura okolice Ex | -20 °C ≤ Ta ≤ +80 °C |
| Delovni medij | Stisnjen zrak v skladu z ISO 8573-1:2010 [7:4:4] |
| Napitek glede delovnega/krmilnega medija | Točka rosišča min. 10 ° C pod temperaturo okolja in temperaturo medija možno delovanje z oljenjem (potrebno pri nadaljnjem delovanju) |
| Razred korozijske odpornosti KBK | 1 – nizka korozijska obremenitev |
| Skladnost z LABS | VDMA24364-B1/B2-L |
| Temperatura skladiščenja | -20 °C...60 °C |
| Temperatura okolice | -20 °C...80 °C |
| Navor pri nazivnem delovnem tlaku in kotu zasuka 0° | 234.3 Nm |
| Navor pri nazivnem delovnem tlaku in kotu zasuka 90° | 234.3 Nm |
| Napitek glede navora | Delovni navor pogona ne sme biti večji od največjega dovoljenega navora, navedenega v standardu ISO 5211, glede na velikost pritrdilne prirobnice in sklopke. |
| MTTFd | 1126 let |
| PFH | 0.000000101 |
| PFD | 0.00142 |
| Poraba zraka pri 0,6 MPa (6 bar, 87 psi) na cikel 0°-nazivni kot zasuka-0° | 20.3 l |
| Teža izdelka | 8594 g |
| Priključek gredi | T22 |
| Pnevmatični priključek | 1/4 NPT |
| Napitek glede materialov | V skladu z RoHS |
| Material priključne plošče | Gnetna aluminijeva zlitina, eloksirana |
| Material pokrova | aluminijeva tlačna litina, prevlečena |
| Material tesnil | NBR |
| Material ohišja | Aluminijasta zlitina, eloksirana |
| Material bata | Aluminijeva tlačna litina |
| Material ležaja | POM |
| Material odmikala | jeklo |
| Material vijakov | visoko legirano nerjavno jeklo |
| Material gredi | Jeklo, nikljano |