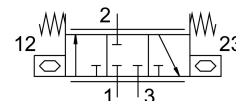


Piezo ventil VEMP-BS-3-13-D7-F-22T1

Številka dela: 8064292

FESTO



Podatkovni list

| Značilnost | Vrednost |
|--|--|
| Velikost posode | 1 |
| Napotek glede stopnje zaščite | odvisno od priključnega bloka |
| Normalen nazivni pretok | 19 l/min |
| Normalen nazivni pretok 2-3 | 20 l/min |
| Smer toka | ni reverzibilna |
| Nazivni delovni tlak | 1 bar |
| Delovni tlak | 0 bar...1.1 bar |
| Ventilska funkcija | 3/3, zaprt, monostabilen |
| Nazivni premer | 1.3 mm |
| Način upravljanja | električno |
| Pnevmatični priključek 1 | prirobnica |
| Pnevmatični priključek 2 | Prirobnica |
| Pnevmatični priključek 3 | Prirobnica |
| Medij | inertni plini zrak kisik (uporaba v kombinaciji s kisikom v skladu z IEC 60601-1 samo na zahtevo) dušik |
| Posebne lastnosti | združljivost s kisikom v skladu z DIN EN 1797 |
| Delovni medij | Stisnjen zrak v skladu z ISO 8573-1:2010 [5:3:1] |
| Napotek glede delovnega/krmilnega medija | delovanje z oljenjem ni mogoče |
| Finost filtra | 5 µm |
| Relativna zračna vlažnost | 0–70 % brez kondenzacije |
| Točka rosišča stisnjenega zraka | -20 °C |
| Največja preklopna frekvenca | 5 Hz |
| Temperatura medija | -20 °C...60 °C |
| Temperatura okolice | -20 °C...70 °C |
| Temperatura skladiščenja | -20 °C...70 °C |
| Nazivna delovna napetost DC | 250 Volt |
| Območje delovne napetosti DC | 0 Volt...250 Volt |
| Največji odjem toka | 5 mA |
| Največja poraba električne energije | 0 mW |

| Značilnost | Vrednost |
|--------------------------------------|---|
| Teža izdelka | 8 g |
| Material tesnil | EPDM |
| Material ohišja | Ojačan PA |
| Material pokrova | Ojačan PA |
| Napotek glede materialov | V skladu z RoHS |
| Dimenzija rasterja | 17.2 mm |
| Dimenzije Š x D x V | 17,2 mm x 52,1 mm x 7,2 mm |
| Način pritrditve | na priključno letev na priključni ploščici |
| Položaj vgradnje | poljubno |
| Oznaka CE (glej izjavo o skladnosti) | v skladu z direktivo EU o nizki napetosti |
| Skladnost z LABS | VDMA24364-B2-L |