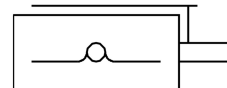
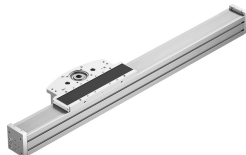


Konzolna os ELCC-TB-KF-90- -

Številka dela: 8060573

FESTO



Podatkovni list

Značilnost	Vrednost
Efektivni premer pogonskega pastorka	50.93 mm
Delovni hod	50 mm...2000 mm
Velikost	90
Rezerva hoda	0 mm...2000 mm
Delitev zobatega jermena	5 mm
Položaj vgradnje	poljubno
Vodilo	Kroglično obtočno vodilo
Konstruktivna zgradba	elektromehanska konzolna os
Največji pospešek	30 m/s ²
Največja hitrost	5 m/s
Ponovljivost	±0,05 mm
Razred korozijske odpornosti KBK	0 – brez korozijske obremenitve
Skladnost z LABS	VDMA24364 – cona III
Stopnja zaščite	IP20
Temperatura okolice	-10 °C...60 °C
Ploskovni momenti 2. reda Iy	2667900 000057
Ploskovni momenti 2. reda Iz	2049490 000057
Največji pogonski navor	33 Nm
Največja sila Fy	13957 N
Največja sila	13523 N
Največji moment Mx	167 Nm
Največji moment My	1300 Nm
Največji moment Mz	1233 Nm
Največja sila pomika naprej Fx	1200 N
Masni vztrajnostni moment JH na meter hoda	62.9 000018
Masni vztrajnostni moment JL na kg delovne obremenitve	6.5 000018
Masni vztrajnostni moment JO	55.2 000018
Konstanta pomika	160 000058
Referenčna življenjska doba	5000 km
Interval mazanja, odvisen od razdalje	1000 km
Premikajoča se masa pri 0 mm hoda z drugo pogonsko glavo	9208 g

Značilnost	Vrednost
Premikajoča se masa pri hodu 0 mm	5487 g
Dodatna premikajoča se masa na 10 mm hoda	97 g
Teža dodatnega drsnika	2997 g
Osnovna teža pri 0 mm hoda	15713 g
Pribitek teže na 10 mm hoda	97 g
Osnovna teža pri 0 mm hoda z drugo pogonsko glavo	22431 g
Material zaključnega pokrova	Gnetna aluminijeva zlitina, eloksirana
Material profila	Aluminijasta zlitina, eloksirana
Napotek glede materialov	V skladu z RoHS
Material pogonske glave	Aluminijasta zlitina, eloksirana
Material vodilne tirnice	jeklo za valjčne ležaje, prevlečeno s prevleko Corrotect
Material ohišja	visoko legirano nerjavno jeklo
Material drsnika	aluminijeva litina, eloksirana
Material vpenjalnega elementa zobatega jermena	gnetna aluminijeva zlitina, eloksirana
Material zobatega jermena	polikloropren s steklenimi vlakni in najlonsko prevleko poliuretan z jekleno vrvjo in tekstilno prevleko poliuretan z jekleno vrvjo