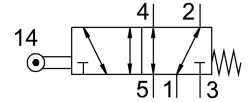


Ventil s klecnim koleščkom VMEF-R-M52-M-G18

Številka dela: 8049238

FESTO



Podatkovni list

Značilnost	Vrednost
Ventilska funkcija	5/2, monostabilen
Način upravljanja	mehanski
Konstruktivna širina	20 mm
Normalen nazivni pretok	750 l/min
Pnevmatični delovni priključek	G1/8
Delovni tlak	-0.095 MPa...1 MPa -0.95 bar...10 bar
Konstruktivna zgradba	batni drsnik klecni kolešček
Način vračanja	mehanska vzmet
Največja meja hoda (trda)	11.6 mm
Nazivni premer	5.2 mm
Napotek za uporabo	nevarnost ukleščanja
Načelo tesnjenja	mehko
Položaj vgradnje	poljubno
Način krmiljenja	neposredno
Smer toka	obojestranski
Prekritje	pozitivno prekrivanje
Največja hitrost aktiviranja pri stranskem aktiviranju	1.4 m/s
Največja preklopna frekvenca	3 Hz
Kot odmikala	30 stp
Protieksplzijska zaščita	cona 1 (ATEX) cona 2 (ATEX) cona 21 (ATEX) cona 22 (ATEX)
Delovni medij	stisnjen zrak v skladu z ISO 8573-1:2010 [7:-:-]
Napotek glede delovnega/krmilnega medija	možno delovanje z oljenjem (potrebno pri nadaljnjem delovanju)
Razred korozijske odpornosti KBK	1 – nizka korozijska obremenitev
Skladnost z LABS	VDMA24364-B1/B2-L
Temperatura medija	-10 °C...60 °C
Temperatura okolice	-10 °C...60 °C
Napotek glede temperature okolice	vpliv toplote na obrabo
Sila aktiviranja	38 N

Značilnost	Vrednost
Teža izdelka	240 g
Način pritrditve	s prehodno izvrtino
Pnevmatični priključek 1	G1/8
Pnevmatični priključek 2	G1/8
Pnevmatični priključek 3	G1/8
Pnevmatični priključek 4	G1/8
Pnevmatični priključek 5	G1/8
Napotek glede materialov	V skladu z RoHS
Material nastavek za upravljanje	jeklo, pocinkano
Material pokrova	Ojačan PA
Material tesnil	NBR
Material ohišja	Aluminijasta zlitina, eloksirana