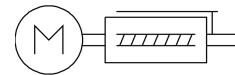
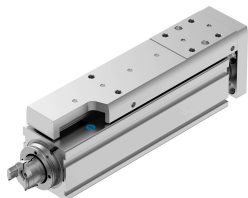


Drsnik Mini EGSC-BS-KF-32-75-8P

Številka dela: 8048308

FESTO



Podatkovni list

| Značilnost | Vrednost |
|---|--|
| Delovni hod | 75 mm |
| Velikost | 32 |
| Rezerva hoda | 0 mm |
| Reverzijska zračnost | 150 l/m |
| Premer vretena | 8 mm |
| Korak navoja vretena | 8 000058 |
| Položaj vgradnje | poljubno |
| Vodilo | Kroglično obtočno vodilo |
| Konstruktivna zgradba | električen mini drsnik s krogličnim navojnim vretenom |
| Vrsta motorja | Koračni motor Servomotor |
| Referenciranje | Pozitivni fiksni omejevalni blok Negativni fiksni omejevalni blok Referenčno stikalo |
| Tip vretena | Kroglično navojno vreteno |
| Zaznavanje položaja | za mejno stikalo |
| Največji pospešek | 15 m/s ² |
| Največja hitrost | 0.5 m/s |
| Ponovljivost | ±0,015 mm |
| Trajanje vklopa | 100% |
| Razred korozijske odpornosti KBK | 0 – brez korozijske obremenitve |
| Skladnost z LABS | VDMA24364 – cona III |
| Primernost za proizvodnjo litij-ionskih baterij | Kovine, ki vsebujejo več kot 1-% masni delež bakra, cinka ali niklja, so izključene iz uporabe. Izjema so jekla, ki vsebujejo nikelj, kemično nikljane površine, vezja, vodniki, električni priključki in tuljave. |
| Razred čistih prostorov | Razred 9 v skladu z ISO 14644-1 |
| Raven zvočnega tlaka | 40 000007 |
| Stopnja zaščite | IP40 |
| Temperatura okolice | 0 °C...50 °C |
| Dinamična nosilnost fiksnega ležaja | 3795 N |
| Dinamična nosilnost linearnega vodila | 2135 N |
| Dinamična nosilnost krogličnega navojnega vretena | 2000 N |

| Značilnost | Vrednost |
|--|--|
| Največja sila Fy | 991 N |
| Največja sila | 991 N |
| Največji moment Mx | 3.4 Nm |
| Največji moment My | 3.2 Nm |
| Največji moment Mz | 3.2 Nm |
| Največja radialna sila na pogonsko gred | 75 N |
| Največja sila pomika naprej Fx | 60 N |
| Orientacijska vrednost za delovno obremenitev, vodoravno | 6 kg |
| Orientacijska vrednost za delovno obremenitev, navpično | 6 kg |
| Statična nosilnost krogličnega navojnega vretena | 3700 N |
| Statična nosilnost linearnega vodila | 3880 N |
| Masni vztrajnostni moment JH na meter hoda | 0.04477 000018 |
| Masni vztrajnostni moment JL na kg delovne obremenitve | 0.01621 000018 |
| Masni vztrajnostni moment JO | 0.00668 000018 |
| Konstanta pomika | 8 000058 |
| Statična nosilnost fiksnega ležaja | 1792 N |
| Referenčna življenjska doba | 5000 km |
| Interval vzdrževanja | doživiljenjsko mazanje |
| Premikajoča se masa pri hodu 0 mm | 149 g |
| Dodatna premikajoča se masa na 10 mm hoda | 12 g |
| Teža izdelka | 557 g |
| Osnovna teža pri 0 mm hoda | 331 g |
| Pribitek teže na 10 mm hoda | 30 g |
| Način pritrditve | z notranjim navojem s centrirno pušo z opremo s valjastim zatičem |
| Koda vmesnika aktuatorja | V25 |
| Napotek glede materialov | V skladu z RoHS |
| Material vodilnega drsnika | jeklo za valjčne ležaje |
| Material vodilne tirnice | Jeklo za valjčne ležaje |
| Material ohišja | Aluminijasta zlitina, eloksirana |
| Material jarmove plošče | Gnetna aluminijeva zlitina |
| Material batnice | visoko legirano nerjavno jeklo |
| Material drsnika | gnetna aluminijeva zlitina, eloksirana |
| Material navojne matice vretena | jeklo za valjčne ležaje |
| Material vretena | Jeklo za valjčne ležaje |