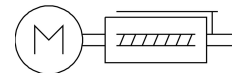
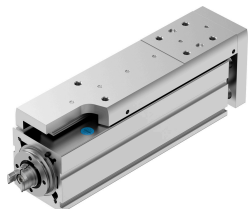


Drsnik Mini EGSC-BS-KF-45-150-10P

Številka dela: 8048304

FESTO



Podatkovni list

Značilnost	Vrednost
Delovni hod	150 mm
Velikost	45
Rezerva hoda	0 mm
Reverzijska zračnost	150 l/m
Premer vretena	10 mm
Korak navoja vretena	10 000058
Položaj vgradnje	poljubno
Vodilo	Kroglično obtočno vodilo
Konstruktivna zgradba	električen mini drsnik s krogličnim navojnim vretenom
Vrsta motorja	Koračni motor Servomotor
Referenciranje	Pozitivni fiksni omejevalni blok Negativni fiksni omejevalni blok Referenčno stikalo
Tip vretena	Kroglično navojno vreteno
Zaznavanje položaja	za mejno stikalo
Največji pospešek	15 m/s ²
Največja hitrost	0.6 m/s
Ponovljivost	±0,015 mm
Trajanje vklopa	100%
Razred korozijske odpornosti KBK	0 – brez korozijske obremenitve
Skladnost z LABS	VDMA24364 – cona III
Primernost za proizvodnjo litij-ionskih baterij	Kovine, ki vsebujejo več kot 1-% masni delež bakra, cinka ali niklja, so izključene iz uporabe. Izjema so jekla, ki vsebujejo nikelj, kemično nikljane površine, vezja, vodniki, električni priključki in tuljave.
Razred čistih prostorov	Razred 9 v skladu z ISO 14644-1
Raven zvočnega tlaka	50 000007
Stopnja zaščite	IP40
Temperatura okolice	0 °C...50 °C
Dinamična nosilnost fiksnega ležaja	7413 N
Dinamična nosilnost linearnega vodila	3240 N
Dinamična nosilnost krogličnega navojnega vretena	3200 N

Značilnost	Vrednost
Največja sila Fy	1314 N
Največja sila	1314 N
Največji moment Mx	8.1 Nm
Največji moment My	7 Nm
Največji moment Mz	7 Nm
Največja radialna sila na pogonsko gred	180 N
Največja sila pomika naprej Fx	120 N
Orientacijska vrednost za delovno obremenitev, vodoravno	12 kg
Orientacijska vrednost za delovno obremenitev, navpično	12 kg
Statična nosilnost krogličnega navojnega vretena	5900 N
Statična nosilnost linearnega vodila	5630 N
Masni vztrajnostni moment JH na meter hoda	0.13609 000018
Masni vztrajnostni moment JL na kg delovne obremenitve	0.02533 000018
Masni vztrajnostni moment JO	0.01363 000018
Konstanta pomika	10 000058
Statična nosilnost fiksnega ležaja	3966 N
Referenčna življenjska doba	5000 km
Interval vzdrževanja	doživiljenjsko mazanje
Premikajoča se masa pri hodu 0 mm	212 g
Dodatna premikajoča se masa na 10 mm hoda	30 g
Teža izdelka	1551 g
Osnovna teža pri 0 mm hoda	608 g
Pribitek teže na 10 mm hoda	63 g
Način pritrditve	z notranjim navojem s centrirno pušo z opremo s valjastim zatičem
Koda vmesnika aktuatorja	V32
Napotek glede materialov	V skladu z RoHS
Material vodilnega drsnika	jeklo za valjčne ležaje
Material vodilne tirnice	jeklo za valjčne ležaje
Material ohišja	Aluminijasta zlitina, eloksirana
Material jarmove plošče	gnetna aluminijeva zlitina, eloksirana
Material batnice	visoko legirano nerjavno jeklo
Material drsnika	gnetna aluminijeva zlitina, eloksirana
Material navojne matice vretena	jeklo za valjčne ležaje
Material vretena	jeklo za valjčne ležaje