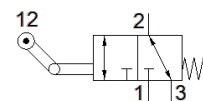
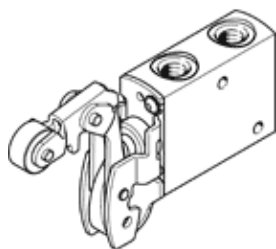


Ventil s kolescem VMEF-KT-M32-M-N18

Številka dela: 8047105

FESTO



Podatkovni list

Značilnost	Vrednost
Ventil	3/2, monostabilen
Način vklopa	mehanski
Širina	20 mm
Normalni imenski pretok	750 l/min
Obratovalni tlak MPa	-0,095 ... 1 MPa
Obratovalni tlak	-0,95 ... 10 bar
Konstruksijska zgradba	Ročica s klecnim kolescem Krožnikast sedež
Način vračanja	mehanska vzmet
Maks. meja giba	11 mm
Imenska velikost	5,6 mm
Navodila za uporabo	Nevarnost stisnitve
Princip tesnenja	mehak
Položaj vgradnje	poljuben
Vrsta krmiljenja	neposredno
Smer pretoka	povraten
Prekritje	Ničelno prekritje
Maks. hitrost vklapljanja pri stranskem aktiviranju	0,7 m/s
Maks. prekopna frekvenca	3 Hz
Kot odmikala	30 deg
Delovni medij	Stisnjen zrak po ISO8573-1:2010 [7:-:-]
Opozorilo za obratovalni in krmilni medij	Možno obratovanje z naoljevanjem (potrebno za nadaljnje operacije)
Razred odpornosti proti koroziji KBK	1 - nizka korozijska obremenitev
LABS (PWIS) skladnost	VDMA24364-B1/B2-L
Temperatura medija	-10 ... 60 °C
Temperatura okolice	-10 ... 60 °C
Opomba za temperaturo okolice	Vpliv toplote na obrabo
Sila vklopa	32,7 N
Masa izdelka	227 g
Način pritrditve	s skožno izvrtino
Pnevmatični priključek 1	1/8 NPT
Pnevmatični priključek 2	1/8 NPT
Pnevmatični priključek 3	1/8 NPT
Opomba o materialu	Ustreza RoHS
Material, nastavek za vklop	Jeklo, cinkano
Material, tesnilo	NBR
Material, ohišje	Al zlitina za kovanje, eloksirana