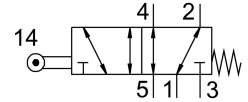


Ventil s klecnim koleščkom VMEF-R-M52-M-N14

Številka dela: 8047100

FESTO



Podatkovni list

Značilnost	Vrednost
Ventilska funkcija	5/2, monostabilen
Način upravljanja	mehanski
Konstruktivna širina	20 mm
Normalen nazivni pretok	1200 l/min
Pnevmatični delovni priključek	1/4 NPT
Delovni tlak	-0.095 MPa...1 MPa -0.95 bar...10 bar
Konstruktivna zgradba	batni drsnik klecni kolešček
Način vračanja	mehanska vzmet
Največja meja hoda (trda)	11.6 mm
Nazivni premer	7 mm
Napotek za uporabo	nevarnost ukleščanja
Načelo tesnjenja	mehko
Položaj vgradnje	poljubno
Način krmiljenja	neposredno
Smer toka	obojestranski
Prekritje	pozitivno prekrivanje
Največja hitrost aktiviranja pri stranskem aktiviranju	1.4 m/s
Največja preklopna frekvenca	3 Hz
Kot odmikala	30 stp
Protieksplzijska zaščita	cona 1 (ATEX) cona 2 (ATEX) cona 21 (ATEX) cona 22 (ATEX)
Delovni medij	stisnjen zrak v skladu z ISO 8573-1:2010 [7:-:-]
Napotek glede delovnega/krmilnega medija	možno delovanje z oljenjem (potrebno pri nadaljnjem delovanju)
Razred korozijske odpornosti KBK	1 – nizka korozijska obremenitev
Skladnost z LABS	VDMA24364-B1/B2-L
Temperatura medija	-10 °C...60 °C
Temperatura okolice	-10 °C...60 °C
Napotek glede temperature okolice	vpliv toplote na obrabo
Sila aktiviranja	38 N

Značilnost	Vrednost
Teža izdelka	272 g
Način pritrditve	s prehodno izvrtino
Pnevmatični priključek 1	1/4 NPT
Pnevmatični priključek 2	1/4 NPT
Pnevmatični priključek 3	1/4 NPT
Pnevmatični priključek 4	1/4 NPT
Pnevmatični priključek 5	1/4 NPT
Napotek glede materialov	V skladu z RoHS
Material nastavek za upravljanje	jeklo, pocinkano
Material pokrova	Ojačan PA
Material tesnil	NBR
Material ohišja	Aluminijasta zlitina, eloksirana