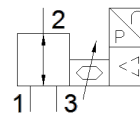
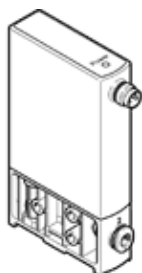


Proporcionalni regulator tlaka VEAA-L-3-D11-Q4-A4-1R1

Številka dela: 8046906

FESTO



Podatkovni list

Značilnost	Vrednost
Ventil	3-potni proporcionalni regulator tlaka
Vrsta krmiljenja	neposredno
Način vračanja	mehanska vzmet
Način vklopa	električni
Položaj vgradnje	poljuben
Princip tesnenja	mehak
Temperatura okolice	0 ... 50 °C
Temperatura medija	5 ... 50 °C
Temperatura skladiščenja	-20 ... 70 °C
Dimenzije Š x D x V	15 mm x 54,5 mm x 85 mm
Pnevmatični priključek 1	QS-4
Pnevmatični priključek 2	QS-4
Pnevmatični priključek 3	QS-4
Material, tesnilo	NBR
Način pritrditve	s skošnjo izvrtino s priborom po izbiri:
Vstopni tlak 1 Mpa	0 ... 1,1 MPa
Vstopni tlak 1	0 ... 11 bar
Vstopni tlak 1 psi	0 ... 159,5 psi
Izstopni tlak 2	0,005 ... 1 MPa 0,05 ... 10 bar 0,725 ... 145 psi
Normalni imenski pretok	≥ 13 l/min
Normalni imenski pretok 2-3	≥ 7,5 l/min
Napaka linearnosti FS	0,5 %
Ponovljivost v ± %FS	0,4 %FS
Histereza FS	0,25 %FS
Temperaturni koeficient	0,05 %/K
Absolutna natančnost v ± %FS pri sobni temperaturi	0,75 %FS
Masa izdelka	55 g
Delovni medij	Stisnjen zrak po ISO8573-1:2010 [7:4:4] Inertni plini
Opozorilo za obratovalni in krmilni medij	Obratovanje z naoljevanjem ni možno
Vrsta zaščite	IP65
Dovoljenje	RCM Mark
KC oznaka	KC-EMV
CE oznaka (glejte izjavo o skladnosti)	po EMC smernici EU po RoHS direktivi EU
UKCA oznaka (glej izjavo o skladnosti)	v skladu s predpisi Združenega kraljestva za EMC v skladu z RoHS predpisi Združenega kraljestva
Opomba o materialu	Ustreza RoHS
LABS (PWIS) skladnost	VDMA24364 cona III
Razred odpornosti proti koroziji KBK	2 - zmerna korozijska obremenitev
Območje obratovalne napetosti DC	19 ... 29 V
Imenska delovna napetost DC	24 V

Značilnost	Vrednost
Preostala valovitost	10 %
Želena vrednost	4 - 20 mA
Območje signala analognih izhodov	4 - 20 mA
Natančnost analognega izhoda FS	2 %FS
Maks. poraba električne moči	1 W
Zaščita pred zamenjavo polov	za vse električne priključke
Kratkostična odpornost	za vse električne priključke
Varnostno navodilo	Varen položaj VEAA/VEAB
Vrsta prikaza	LED
Električni priključek	4-polni M8x1 Vtič po EN 60947-5-2
Material, ohišje	Ojačan PA