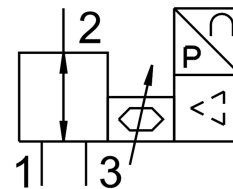


# Proportionalni regulator tlaka VEAB-L-26-D9-Q4-V1-1R1

Številka dela: 8046299

FESTO



## Podatkovni list

Značilnost	Vrednost
Ventilska funkcija	3-potni proporcionalni regulator tlaka
Način krmiljenja	neposredno
Način vračanja	mehanska vzmet
Način upravljanja	električno
Položaj vgradnje	poljubno
Načelo tesnjenja	mehko
Temperatura okolice	0 °C...50 °C
Temperatura medija	5 °C...50 °C
Temperatura skladiščenja	-20 °C...70 °C
Dimenzije Š x D x V	18 mm x 60,5 mm x 85 mm
Pnevmatični priključek 1	QS-4
Pnevmatični priključek 2	QS-4
Pnevmatični priključek 3	QS-4
Material tesnil	NBR
Način pritrditve	izbirno: s prehodno izvrtino z opremo
Vstopni tlak 1	0 MPa...0.65 MPa 0 bar...6.5 bar 0 000032...94.25 000032
Izhodni tlak 2	3 kPa...600 kPa 0.03 bar...6 bar 0.435 000032...87 000032
Normalen nazivni pretok	20 l/min
Normalen nazivni pretok 2-3	20 l/min
Napaka linearnosti FS	0.5 %
Ponovljivost v ± %FS	0.4 %FS
Histereza v ± %FS	0.25 %FS
Temperaturni koeficient	0.05 000001
Absolutna natančnost v ± %FS pri sobni temperaturi	0.75 %FS
Teža izdelka	70 g
Delovni medij	Stisnjen zrak v skladu z ISO 8573-1:2010 [7:4:4] Inertni plini

Značilnost	Vrednost
Napotek glede delovnega/krmilnega medija	delovanje z oljenjem ni mogoče
Stopnja zaščite	IP65
Odobritev	RCM Mark
Znak KC	KC-EMV
Oznaka CE (glej izjavo o skladnosti)	v skladu z direktivo EU EMV v skladu z direktivo EU RoHS
Oznaka UKCA (glejte izjavo o skladnosti)	v skladu s predpisi Združenega kraljestva za EMC v skladu s predpisi ZK RoHS
Napotek glede materialov	V skladu z RoHS
Skladnost z LABS	VDMA24364 – cona III
Razred korozijske odpornosti KBK	2 – zmerna korozijska obremenitev
Območje delovne napetosti DC	19 Volt...29 Volt
Nazivna delovna napetost DC	24 Volt
Preostala valovitost	10 %
Želena vrednost	0–10 V
Območje signala analognega izhoda	0–10 V
Natančnost analognega izhoda v ± %FS	2 %FS
Največja poraba električne energije	1 W
Zaščito pred obrnjeno polariteto	za vse električne priključke
Odpornost proti kratkemu stiku	za vse električne priključke
Varnostni napotek	Varnostni položaj VEAA/VEAB: v primeru izpada električnega napajanja ostane izhodni tlak nereguliran in lahko narašča ali pada – ventil je blokirán.
Način prikazovanja	LED
Električni priključek	4-polni M8x1 Vtič v skladu z EN 60947-5-2
Material ohišja	Ojačan PA