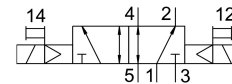
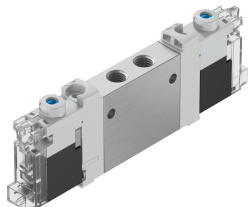


Magnetni ventil VUVG-LK10-B52-T-M7-1H2L-S

Številka dela: 8042548

FESTO



Podatkovni list

Značilnost	Vrednost
Ventilska funkcija	5/2, bistabilen
Način upravljanja	električno
Velikost ventila	10 mm
Normalen nazivni pretok	340 l/min
Pnevmatični delovni priključek	M7
Delovna napetost	24 V DC
Delovni tlak	0.15 MPa...0.7 MPa 1.5 bar...7 bar
Konstruktivna zgradba	batni drsnik s tesnilnim obročem
Odobritev	c UL us – Recognized (OL)
Pristojni organ za izdajo certifikata	UL MH19482
Stopnja zaščite	IP40
Funkcija iztekajočega zraka	z možnostjo dušenja
Načelo tesnjenja	mehko
Položaj vgradnje	poljubno
Pomožno ročno upravljanje	zaskočitev tipkalna
Način krmiljenja	predkrmiljenje
Dovajanje krmilnega zraka	interni
Smer toka	ni reverzibilna
Prekritje	pozitivno prekrivanje
Prikaz stanja signala	LED
Največja preklopna frekvenca	2 Hz
Preklopni čas ob	7 ms
Trajanje vklopa	100%
Največji pozitivni preskusni impulz pri signalu 0	1600 ĩs
Največji negativni preskusni impulz pri 1 signalu	3000 ĩs
Karakteristike tuljave	24 V DC: 0,8 W
Dovoljena nihanja napetosti	+/- 10 %
Delovni medij	Stisnjen zrak v skladu z ISO 8573-1:2010 [7:4:4]
Napotek glede delovnega/krmilnega medija	možno delovanje z oljenjem (potrebno pri nadaljnjem delovanju)

Značilnost	Vrednost
Odpornost proti vibracijam	preskus transportne uporabe s stopnjo resnosti 1 v skladu s FN 942017-4 in EN 60068-2-6
Odpornost proti udarcem	preskus z udarci s stopnjo resnosti 1 v skladu z FN 942017-5 in EN 60068-2-27
Razred korozijske odpornosti KBK	0 – brez korozijske obremenitve
Skladnost z LABS	VDMA24364 – cona III
Temperatura medija	-5 °C...50 °C
Krmilni medij	stisnjen zrak v skladu z ISO 8573-1:2010 [7:4:4]
Temperatura okolice	-5 °C...50 °C
Teža izdelka	57 g
Električni priključek	2-polni priključna shema H, vodoravni priključek Vtič
Način pritrditve	na priključno letev s prehodno izvrtino
Pnevmatični priključek 2	M7
Pnevmatični priključek 4	M7
Napotek glede materialov	V skladu z RoHS
Material tesnil	HNBR NBR
Material ohišja	gnetna aluminijeva zlitina