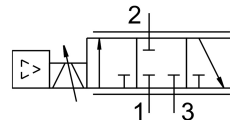


# Proporcionalni regulacijski ventil pretoka VPCF-6-L-8-G38-10-A4-E-EX2

**FESTO**

Številka dela: 8041715



## Podatkovni list

Značilnost	Vrednost
Ventilska funkcija	3-potni proporcionalni ventil za regulacijo pretoka
Konstruktivna zgradba	batni drsnik z integriranimi tlačnimi senzorji
Način krmiljenja	neposredno
Način upravljanja	električno
Način vračanja	magnetna vzmet
Smer toka	ni reverzibilna
Položaj vgradnje	poljubno
Načelo tesnjenja	trdo
Nazivni premer	6 mm
Odpornost proti kratkemu stiku	da
Način prikazovanja	LED
Območje pretoka	0 l/min...1500 l/min
Delovni tlak	0.1 MPa...1 MPa 1 bar...10 bar
Območje regulacije pretoka	30 l/min...1500 l/min
Napotek glede območja regulacije pretoka	Regulacija poteka od 30 l/min, pod to nastavljeno vrednostjo se ventil za regulacijo pretoka preklopi v položaj za odzračevanje. Specificirani podatki o natančnosti se nanašajo na območje regulacije pretoka 75–1500 l/min.
Ponovljivost v ± %FS	0.5 %FS
Absolutna natančnost v ± %FS pri sobni temperaturi	3 %FS
Histereza v ± %FS	0.8 %FS
Temperatura okolice	0 °C...50 °C
Temperatura medija	15 °C...35 °C
Delovni medij	stisnjen zrak v skladu z ISO 8573-1:2010 [6:4:4]
Napotek glede delovnega/krmilnega medija	delovanje z oljenjem ni mogoče največja velikost delcev 5 µm
Stopnja zaščite	IP65
Napotek glede stopnje zaščite	v montiranem stanju
Odobritev	RCM Mark
Oznaka CE (glej izjavo o skladnosti)	v skladu z direktivo EU EMV v skladu z direktivo EU o protieksplzijski zaščiti (ATEX) v skladu z direktivo EU RoHS

Značilnost	Vrednost
Protieksplzijska zaščita	conA 2 (ATEX) conA 22 (ATEX)
Oznaka UKCA (glejte izjavo o skladnosti)	v skladu s predpisi Združenega kraljestva za EMC v skladu s predpisi UK EX v skladu s predpisi ZK RoHS
Kategorija ATEX, plin	II 3G
Kategorija ATEX, prah	II 3D
Vrsta protieksplzijske zaščite pred vžigom, plin	Ex nA IIC T5 X Gc
Vrsta zaščite pred vžigom Ex, prah	Ex tc IIIC T60°C X Dc
Temperatura okolice Ex	0 °C ≤ Ta ≤ +50 °C
Skladnost z LABS	VDMA24364-B1/B2-L
Napotek glede materialov	V skladu z RoHS
Odpornost proti vibracijam	Preskus transportne uporabe s stopnjo resnosti 2 v skladu s FN 942017-4 in EN 60068-2-6
Odpornost proti udarcem	preskus z udarci s stopnjo resnosti 2 v skladu z FN 942017-5 in EN 60068-2-27
Razred korozijske odpornosti KBK	1 – nizka korozijska obremenitev
Nazivna delovna napetost DC	24 Volt
Območje delovne napetosti DC	20.4 Volt...30 Volt
Preostala valovitost	5 %
Največji odjem toka	1.2 A
Odjem toka pri neobremenjenih izhodih	150 mA
Preklopni izhod	PNP
Preklopni vhod	PNP
Tokovna obremenljivost na izhod	100 mA
Zaščito pred obrnjeno polariteto	za delovno napetost
Trajanje vklopa	100%
Največja poraba električne energije	36 W
Območje signala analognega izhoda	4–20 mA
Območje signala analognega vhoda	4–20 mA
Diagnostična funkcija	prikaz prek LED
Električni priključek	8-polni A-kodiran M12 x 1 Vtič
Način pritrditve	neposredna pritrditev pred prehodne izvrtine Neposredna pritrditev prek navoja
Pnevmatični priključek 1	G3/8
Pnevmatični priključek 2	G3/8
Pnevmatični priključek 3	G3/8
Teža izdelka	856 g
Material ohišja	Aluminijasta zlitina, eloksirana
Material tesnil	FPM HNBR