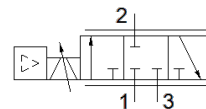
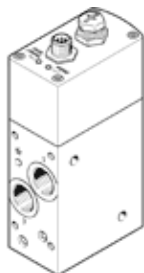


Proporcionalni regulator pretoka VPCF-6-L-8-G38-6-A4-E-EX2

Številka dela: 8041713

FESTO



Podatkovni list

Značilnost	Vrednost
Ventil	3-potni proporcionalni regulator pretoka
Konstruksijska zgradba	Drsnik bata z integriranimi tlačnimi senzorji
Vrsta krmiljenja	neposredno
Način vklopa	električni
Način vračanja	magnetna vzmet
Smer pretoka	ni reverzibilen
Položaj vgradnje	poljuben
Princip tesnenja	trd
Imenska velikost	6 mm
Kratkostična odpornost	da
Vrsta prikaza	LED
Območje pretoka	0 ... 1.000 l/min
Obratovalni tlak MPa	0,1 ... 0,6 MPa
Obratovalni tlak	1 ... 6 bar
Območje regulacije pretoka	20 ... 1.000 l/min
Opomba k območju regulacije pretoka	Krmiljenje poteka od 20 l/min, pod to želeno vrednostjo se ventil za regulacijo pretoka preklopi v položaj za odzračitev Navedena natančnost se nanaša na območje regulacije pretoka od 50-1000 l/min
Ponovljivost v ± %FS	0,5 %FS
Absolutna natančnost v ± %FS pri sobni temperaturi	3 %FS
Histereza FS	0,8 %FS
Temperatura okolice	0 ... 50 °C
Temperatura medija	15 ... 35 °C
Delovni medij	Stisnjen zrak po ISO8573-1:2010 [6:4:4]
Opozorilo za obratovalni in krmilni medij	Obratovanje z naoljevanjem ni možno maksimalna velikost delcev 5 µm
Vrsta zaščite	IP65
Opomba k stopnji zaščite	v montiranem stanju
Dovoljenje	RCM Mark
CE oznaka (glejte izjavo o skladnosti)	po EMC smernici EU po Ex-zaščitni smernici EU (ATEX) po RoHS direktivi EU
UKCA oznaka (glej Izjavo o skladnosti)	v skladu s predpisi Združenega kraljestva za EMC v skladu s predpisi Združenega kraljestva za EX v skladu z RoHS predpisi Združenega kraljestva
ATEX kategorija plin	II 3G
ATEX kategorija prah	II 3D
EX vrsta zaščite vžiga, plin	Ex nA IIC T5 X Gc
EX vrsta zaščite vžiga, prah	Ex tc IIIC T60°C X Dc
Temperatura EX odporne okolice	0°C ≤ Ta ≤ +50°C
LABS (PWIS) skladnost	VDMA24364-B1/B2-L
Opomba o materialu	Ustreza RoHS
Odpornost na vibracije	Test transporta s stopnjo zahtevnosti 2 po FN 942017-4 in EN 60068-2-6
Odpornost na udarce	Udarni preizkus s stopnjo zahtevnosti 2 po FN 942017-5 in EN 60068-2-27

Značilnost	Vrednost
Razred odpornosti proti koroziji KBK	1 - nizka korozijska obremenitev
Imenska delovna napetost DC	24 V
Območje obratovalne napetosti DC	20,4 ... 30 V
Preostala valovitost	5 %
Maks. poraba toka	1,2 A
Poraba toka pri neobremenjenih izhodih	150 mA
Izhod stikala	PNP
Preklopni vhod	PNP
Tokovna obremenitev na izhod	100 mA
Zaščita pred zamenjavo polov	za delovno napetost
Trajanje vklopa	100 %
Maks. poraba električne moči	36 W
Območje signala analognih izhodov	4 - 20 mA
Območje signala analognih vhodov	4 - 20 mA
Diagnostična funkcija	Prikaz z LED
Električni priključek	8-polni A-kodiran M12x1 Vtič
Način pritrditve	Neposredna pritrditev skozi skoznje izvrtine Neposredna pritrditev z navojem
Pnevmatični priključek 1	G3/8
Pnevmatični priključek 2	G3/8
Pnevmatični priključek 3	G3/8
Masa izdelka	856 g
Material, ohišje	Al zlitina za kovanje, eloksirana
Material, tesnilo	FPM HNBR