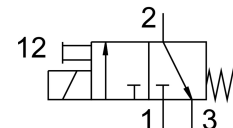
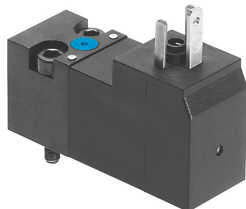


Magnetni ventil VSCS-B-M32-MD-WA-1C1-8

Številka dela: 8040570

FESTO



Podatkovni list

Značilnost	Vrednost
Ventilska funkcija	3/2, zaprt, monostabilen
Način upravljanja	električno
Konstruktivna širina	15 mm
Normalen nazivni pretok	13.5 l/min
Pnevmatični delovni priključek	priključna plošča z velikostjo 15 mm v skladu z ISO 15218
Delovna napetost	24 V DC
Delovni tlak	0.15 MPa...0.8 MPa 1.5 bar...8 bar 21.75 000032...116 000032
Način vračanja	mehanska vzmet
Stopnja zaščite	IP65
Načelo tesnjenja	mehko
Položaj vgradnje	poljubno
V skladu s standardom	ISO 15218
Pomožno ročno upravljanje	zaskočitev tipkalna
Način krmiljenja	neposredno
Smer toka	ni reverzibilna
Prekritje	negativno prekrivanje
Napotek glede prisilne dinamizacije	preklopna frekvenca vsaj 1/teden
Čas izklopa	6 ms
Čas vklopa	8 ms
Trajanje vklopa	100%
Karakteristike tuljave	24 V DC: 1,3 W
Dovoljena nihanja napetosti	+/- 10 %
Delovni medij	Stisnjen zrak v skladu z ISO 8573-1:2010 [7:4:4]
Napotek glede delovnega/krmilnega medija	možno delovanje z oljenjem (potrebno pri nadaljnjem delovanju)
Odpornost proti vibracijam	preskus transportne uporabe s stopnjo resnosti 1 v skladu s FN 942017-4 in EN 60068-2-6
Odpornost proti udarcem	preskus z udarci s stopnjo resnosti 1 v skladu z FN 942017-5 in EN 60068-2-27
Razred korozijske odpornosti KBK	2 – zmerna korozijska obremenitev
Skladnost z LABS	VDMA24364-C1-L

Značilnost	Vrednost
Temperatura medija	-5 °C...50 °C
Temperatura okolice	-5 °C...50 °C
Električni priključek	Oblika C v skladu s standardom DIN EN 175301-803
Pnevmatični priključek 1	priključna plošča
Pnevmatični priključek 2	Priključna plošča
Pnevmatični priključek 3	priključna plošča
Napotek glede materialov	V skladu z RoHS
Material tesnil	NBR