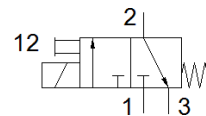
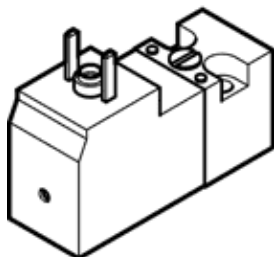


# Magnetni ventil

## VSCS-B-M32-MH-WA-1AC1-8

Številka dela: 8040566

FESTO



### Podatkovni list

| Značilnost                                | Vrednost  |
|---|---|
| Ventil                                    | 3/2 zaprt monostabilen  |
| Način vklopa                              | električni  |
| Širina                                    | 15 mm   |
| Normalni imenski pretok                   | 13,5 l/min  |
| Obratovalni tlak MPa                      | 0,15 ... 0,8 MPa  |
| Obratovalni tlak                          | 1,5 ... 8 bar<br>21,75 ... 116 psi  |
| Način vračanja                            | mehanska vzmet  |
| Vrsta zaščite                             | IP65  |
| Princip tesnenja                          | mehak   |
| Položaj vgradnje                          | poljuben  |
| Ustreza standardu                         | ISO 15218   |
| Pomožni ročni vklop                       | Tipalni   |
| Vrsta krmiljenja                          | neposredno  |
| Smer pretoka                              | ni reverzibilen   |
| Prekritje                                 | negativno prekrivanje   |
| Opomba o prisilni dinamizaciji            | Preklopna frekvenca najmanj 1x na teden   |
| Čas preklopa izključen                    | 30 ms   |
| Čas preklopa vključen                     | 9 ms  |
| Trajanje vklopa                           | 100 %   |
| Karakteristika tuljave                    | 24 V AC: 50/60 Hz, pritezna moč 2,1 VA, držalna moč 1,6 VA                              |
| Dopustna nihanja napajanja                | +/- 10 %  |
| Delovni medij                             | Stisnjen zrak po ISO8573-1:2010 [7:4:4]   |
| Opozorilo za obratovalni in krmilni medij | Možno obratovanje z naoljevanjem (potrebno za nadaljnje operacije)                      |
| Odpornost na vibracije                    | Preskus transportne uporabe s stopnjo resnosti 1 v skladu s FN 942017-4 in EN 60068-2-6 |
| Odpornost na udarce                       | Udarni preizkus s stopnjo zahtevnosti 1 po FN 942017-5 in EN 60068-2-27                 |
| Razred odpornosti proti koroziji KBK      | 2 - zmerna korozijska obremenitev   |
| LABS (PWIS) skladnost                     | VDMA24364-C1-L  |
| Temperatura medija                        | -5 ... 50 °C  |
| Temperatura okolice                       | -5 ... 50 °C  |
| Električni priključek                     | Priključna shema, oblika C, po EN 175301-803<br>po DIN EN 175301-803                    |
| Pnevmatični priključek 1                  | Priključna plošča   |
| Pnevmatični priključek 2                  | Priključna plošča   |
| Pnevmatični priključek 3                  | Priključna plošča   |
| Opomba o materialu                        | Ustreza RoHS  |
| Material, tesnilo                         | NBR   |