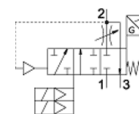
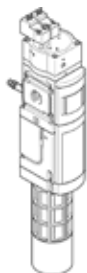


Ventil za naraščanje tlaka in odzračitev

MS6-SV-1/2-D-10V24P-2M12-SO-AG

Številka dela: 8038491

FESTO



Podatkovni list

Značilnost	Vrednost
Serija	MS
Velikost	6
Dimenzija rastra	62 mm
Varnostna funkcija	Odzračitev Preprečitev nepričakovanega zagona (napajan)
Safety Integrity Level (SIL)	Odzračitev / SIL 3 Preprečitev nepričakovanega zagona (napajan) / SIL 3
Performančni nivo (PL)	Odzračitev / kategorija 3, Performance Level d Preprečitev nepričakovanega zagona (napajan) / do kategorije 3, Performance Level d
Opomba o prisilni dinamizaciji	Preklopna frekvenca najmanj 1/mesec
Konstruktivska zgradba	Sedež bata
Brez prekrivanja	ne
Način vklopa	električni
Napajanje s krmilnim zrakom	notranji
Princip tesnenja	mehak
Funkcija izpuha	ni dušen
Princip zaznavanja položaja	Princip magnetnega bata
Ustreza standardu	DIN EN ISO 13849-1 DIN EN ISO 13849-2
Pomožni ročni vklop	brez
Način vračanja	mehanska vzmet
Vrsta krmiljenja	predkrmiljen
Ventil	3/2 zaprt monostabilen Funkcija naraščanja tlaka
Obratovalni tlak MPa	0,35 ... 1 MPa
Obratovalni tlak	3,5 ... 10 bar
Prikaz tlaka	z manometrom
C-vrednost	19,3 l/sbar
b vrednost	0,21
Normalni imenski pretok	4.300 l/min
Normalni pretok odzračitve 0,6->0 MPa (6->0 bar, 87->0 psi)	9.000 l/min
Maks. preklopna frekvenca	0,5 Hz
Čas preklopa izključen	40 ms
Čas preklopa vključen	130 ms
Trajanje vklopa	100 %
Prikaz stanja signala	LED Izhodi
Karakteristika tuljave	24 V DC: 1,8 W
Imenska delovna napetost DC	24 V
Dopustna nihanja napajanja	+10 % / -15 %
Delovni medij	Stisnjen zrak po ISO8573-1:2010 [7:4:4]
Opozorilo za obratovalni in krmilni medij	Možno obratovanje z naoljevanjem (potrebno za nadaljnje operacije)
Razred odpornosti proti koroziji KBK	2 - zmerna korozijska obremenitev
Opomba o materialu	Ustreza RoHS
LABS (PWIS) skladnost	VDMA24364-B1/B2-L

Značilnost	Vrednost
Nivo glasnosti	75 dB(A)
Vrsta zaščite	IP65 z vtičnico
Temperatura medija	-10 ... 50 °C
Temperatura okolice	-10 ... 50 °C
Temperatura skladiščenja	-10 ... 50 °C
Odpornost na udarce	Udarni preizkus s stopnjo zahtevnosti 2 po FN 942017-5 in EN 60068-2-27
Odpornost na vibracije	Test transporta s stopnjo zahtevnosti 2 po FN 942017-4 in EN 60068-2-6
Dovoljenje	RCM Mark
KC oznaka	KC-EMV
CE oznaka (glejte izjavo o skladnosti)	po strojni smernici EU
Način pritrditve	Vgradnja voda s priborom po izbiri:
Položaj vgradnje	poljuben
Masa izdelka	2.110 g
Pnevmatični priključek 1	G1/2
Pnevmatični priključek 2	G1/2
Pnevmatični priključek 3	G1
Električni priključek	2x M12 po IEC 61076-2-101
Električni priključek, približevalno stikalo	2x kabel z vtičem 3-polni M12 vrtljiv navoj
Material, ohišje	Tlačno liti aluminij
Material, tesnilo	NBR
Material, batnica	visokolegirano jeklo, nerjavno