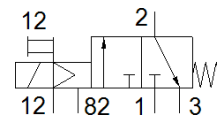


# Magnetni ventil

## VUVS-LT30-M32C-MZD-G38-F8-1C1

Številka dela: 8036675

FESTO



### Podatkovni list

| Značilnost                                      | Vrednost  |
|---|---|
| Ventil  | 3/2 zaprt monostabilen  |
| Način vklopa                                    | električni  |
| Velikost ventila                                | 31 mm   |
| Normalni imenski pretok                         | 1.600 l/min   |
| Obratovalni tlak MPa                            | 0,1 ... 1 MPa   |
| Obratovalni tlak                                | 1 ... 10 bar  |
| Konstruktivska zgradba                          | Krožnikast sedež  |
| Način vračanja                                  | mehanska vzmet  |
| Dovoljenje                                      | c UL us - Recognized (OL)   |
| Vrsta zaščite                                   | IP65<br>z vtičnico<br>po IEC 60529                                      |
| Imenska velikost                                | 7,9 mm  |
| Funkcija izpuha                                 | z dušenjem  |
| Princip tesnenja                                | mehak   |
| Položaj vgradnje                                | poljuben  |
| Pomožni ročni vklop                             | zaskočljiv<br>Tipalni   |
| Vrsta krmiljenja                                | predkrmiljen  |
| Napajanje s krmilnim zrakom                     | zunanj  |
| Smer pretoka                                    | ni reverzibilen   |
| Prekritje                                       | negativno prekrivanje   |
| Krmilni tlak Mpa                                | 0,25 ... 1 MPa  |
| Krmilni tlak                                    | 2,5 ... 10 bar  |
| b vrednost                                      | 0,4   |
| C-vrednost                                      | 6 l/sbar  |
| Čas preklopa izključen                          | 32 ms   |
| Čas preklopa vključen                           | 13 ms   |
| Trajanje vklopa                                 | 100 %   |
| Maks. pozitiven preizkusni impulz pri 0 signalu | 2.000 µs  |
| Maks. negativni preizkusni impulz pri 1 signalu | 3.600 µs  |
| Karakteristika tuljave                          | 24 V DC: 3,3 W  |
| Dopustna nihanja napajanja                      | +/- 10 %  |
| Delovni medij                                   | Stisnjen zrak po ISO8573-1:2010 [7:4:4]                                 |
| Opozorilo za obratovalni in krmilni medij       | Možno obratovanje z naoljevanjem (potrebno za nadaljnje operacije)      |
| Odpornost na vibracije                          | Test transporta s stopnjo zahtevnosti 2 po FN 942017-4 in EN 60068-2-6  |
| Odpornost na udarce                             | Udarni preizkus s stopnjo zahtevnosti 2 po FN 942017-5 in EN 60068-2-27 |
| Razred odpornosti proti koroziji KBK            | 2 - zmerna korozijska obremenitev                                       |
| Temperatura medija                              | -10 ... 60 °C   |
| Krmilni medij                                   | Stisnjen zrak po ISO8573-1:2010 [7:4:4]                                 |
| Temperatura okolice                             | -10 ... 60 °C   |
| Masa izdelka                                    | 359 g   |
| Električni priključek                           | Priključna shema, oblika C, po EN 175301-803<br>po EN 175301-803        |
| Način pritrditve                                | na priključno letev<br>s skoznjo izvrtino                               |

| Značilnost                     | Vrednost                      |
|--------------------------------|-------------------------------|
|                                | po izbiri:                    |
| Priključek dihalne odprtine    | ni združen                    |
| Priključek krmilnega izpuha 82 | M5                            |
| Priključek krmilnega zraka 12  | G1/8                          |
| Pnevmatični priključek 1       | G3/8                          |
| Pnevmatični priključek 2       | G3/8                          |
| Pnevmatični priključek 3       | G3/8                          |
| Opomba o materialu             | Ustreza RoHS                  |
| Material, tesnilo              | HNBR<br>NBR<br>TPE-U(PU)      |
| Material, ohišje               | Tlačno liti aluminij, lakiran |
| Material, batnični drsnik      | Aluminijeva litina za kovanje |
| Material, vijaki               | Jeklo, pocinkano              |