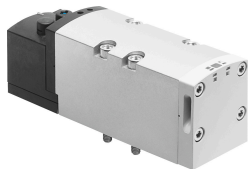


Magnetni ventil VSVA-B-M52-MZH-D2-1T1L

Številka dela: 8034972

FESTO



Podatkovni list

Značilnost	Vrednost
Ventilska funkcija	5/2, monostabilen
Način upravljanja	električno
Konstruktivna širina	52 mm
Normalen nazivni pretok	2900 l/min
Pnevmatični delovni priključek	Priključna plošča z velikostjo 2 v skladu z ISO 5599-2 G1/2
Delovna napetost	24 V DC
Delovni tlak	-0.09 MPa...1 MPa -0.9 bar...10 bar
Konstruktivna zgradba	batni drsnik
Način vračanja	mehanska vzmet
Odobritev	c UL us – Recognized (OL)
Znak KC	KC-EMV
Oznaka CE (glej izjavo o skladnosti)	v skladu z direktivo EU EMV
Stopnja zaščite	IP65 NEMA 4
Dimenzija rasterja	59 mm
Funkcija iztekajočega zraka	z možnostjo dušenja prek dušilne plošče prek posamezne priključne plošče
Načelo tesnjenja	mehko
Položaj vgradnje	poljubno
V skladu s standardom	ISO 5599-2
Pomožno ročno upravljanje	tipkalna
Način krmiljenja	predkrmiljenje
Dovajanje krmilnega zraka	zunaj
Smer toka	poljubna
Prikaz stanja signala	LED
Krmilni tlak	0.3 MPa...1 MPa 3 bar...10 bar
Pretok ventila	4000 l/min
Pretok ventila na posamezni priključni plošči	3400 l/min
Pretok ventila, pnevmatično povezano	2900 l/min

Značilnost	Vrednost
Čas izklopa	60 ms
Čas vklopa	20 ms
Trajanje vklopa	100%
Največji pozitivni preskusni impulz pri signalu 0	1000 I _s
Največji negativni preskusni impulz pri 1 signalu	3500 I _s
Nazivni zagonski tok na magnetno tuljavo	165 mA do 30 ms
Nazivni tok pri zmanjšanju toka	35 mA po 30 ms
Karakteristike tuljave	24 V DC: 4,6 W
Odpornost proti udarni napetosti	2.5 kV
Stopnja umazanosti	3
Dovoljena nihanja napetosti	+/- 10 %
Delovni medij	Stisnjen zrak v skladu z ISO 8573-1:2010 [7:4:4]
Napotek glede delovnega/krmilnega medija	možno delovanje z oljenjem (potrebno pri nadaljnjem delovanju)
Odpornost proti vibracijam	Preskus transportne uporabe s stopnjo resnosti 2 v skladu s FN 942017-4 in EN 60068-2-6
Odpornost proti udarcem	preskus z udarci s stopnjo resnosti 2 v skladu z FN 942017-5 in EN 60068-2-27
Razred korozijske odpornosti KBK	0 – brez korozijske obremenitve
Skladnost z LABS	VDMA24364-B1/B2-L
Temperatura medija	-5 °C...50 °C
Relativna zračna vlažnost	0–90 %
Temperatura okolice	-5 °C...50 °C
Teža izdelka	702 g
Električni priključek	vtični priključek v skladu z ISO 5599-2
Način pritrditve	na priključni ploščici
Priključek za krmilni zrak 12/14	priključna plošča z velikostjo 2 v skladu z ISO 5599-2
Priključek krmilnega iztekajočega zraka 82/84	zajet ni zajet v skladu s standardom izbirno:
Pnevmatični priključek 1	priključna plošča z velikostjo 2 v skladu z ISO 5599-2
Pnevmatični priključek 2	priključna plošča velikosti 2 v skladu s standardom ISO 5599-2
Pnevmatični priključek 3	priključna plošča z velikostjo 2 v skladu z ISO 5599-2
Pnevmatični priključek 4	Priključna plošča velikost 2 v skladu z ISO 5599-2
Pnevmatični priključek 5	Priključna plošča z velikostjo 2 v skladu z ISO 5599-2
Napotek glede materialov	V skladu z RoHS
Material tesnil	FPM HNBR NBR
Material ohišja	aluminijeva tlačna litina PA
Material vijakov	jeklo, pocinkano