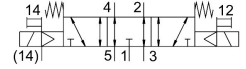


# Magnetni ventil VSVA-B-P53E-ZTR-A2-1T1L

Številka dela: 8033455

FESTO



## Podatkovni list

| Značilnost   | Vrednost   |
|--|--|
| Ventilska funkcija   | 5/3 odzračevan   |
| Način upravljanja  | električno   |
| Konstruktivna širina   | 18 mm  |
| Standardni nazivni pretok (normaliziran v skladu z DIN 1343) | 450 l/min  |
| Pnevmatični delovni priključek                               | priključna plošča z velikostjo 18 mm v skladu z ISO 15407-1<br>Priključna plošča z velikostjo 02 v skladu z VDMA 24563<br>G1/8 |
| Delovna napetost   | 24 V DC  |
| Delovni tlak   | -0.09 MPa...1 MPa<br>-0.9 bar...10 bar   |
| Konstruktivna zgradba  | batni drsnik   |
| Odobritev  | c UL us – Recognized (OL)  |
| Stopnja zaščite  | IP65<br>NEMA 4   |
| Funkcija iztekajočega zraka                                  | z možnostjo dušenja<br>prek dušilne plošče<br>prek posamezne priključne plošče   |
| Načelo tesnjenja   | mehko  |
| Položaj vgradnje   | poljubno   |
| Pomožno ročno upravljanje                                    | možnost zaskočitve s pomočjo dodatne opreme<br>tipkalna  |
| Način krmiljenja   | predkrmiljenje   |
| Dovajanje krmilnega zraka                                    | zunaj<br>interni   |
| Smer toka  | poljubna   |
| Prekritje  | pozitivno prekrivanje  |
| Prikaz stanja signala  | LED  |
| Krmilni tlak   | 0.3 MPa...1 MPa<br>3 bar...10 bar  |
| Pretok ventila   | 700 l/min  |
| Pretok ventila na posamezni priključni plošči                | 500 l/min  |
| Pretok ventila, pnevmatično povezano, optimizirano za pretok | 480 l/min  |
| Pretok ventila, pnevmatično povezano                         | 450 l/min  |
| Čas izklopa  | 44 ms  |

| Značilnost  | Vrednost  |
|---|---|
| Čas vklopa  | 15 ms   |
| Trajanje vklopa                                   | 100%  |
| Največji pozitivni preskusni impulz pri signalu 0 | 1500 µA   |
| Največji negativni preskusni impulz pri 1 signalu | 800 µA  |
| Največji odjem toka                               | 72 mA   |
| Nazivna delovna napetost DC                       | 24 V  |
| Karakteristike tuljave                            | 24 V DC: 1,6 W  |
| Odpornost proti udarni napetosti                  | 2.5 kV  |
| Stopnja umazanosti                                | 3   |
| Dovoljena nihanja napetosti                       | +/- 10 %  |
| Delovni medij                                     | Stisnjen zrak v skladu z ISO 8573-1:2010 [7:4:4]  |
| Napotek glede delovnega/krmilnega medija          | možno delovanje z oljenjem (potrebno pri nadaljnjem delovanju)                          |
| Odpornost proti vibracijam                        | Preskus transportne uporabe s stopnjo resnosti 2 v skladu s FN 942017-4 in EN 60068-2-6 |
| Odpornost proti udarcem                           | preskus z udarci s stopnjo resnosti 2 v skladu s FN 942017-5 in EN 60068-2-27           |
| Razred korozijske odpornosti KBK                  | 0 – brez korozijske obremenitve   |
| Skladnost z LABS                                  | VDMA24364-B1/B2-L   |
| Relativna zračna vlažnost                         | 0–90 %  |
| Krmilni medij                                     | stisnjen zrak v skladu z ISO 8573-1:2010 [7:4:4]  |
| Temperatura okolice                               | -5 °C...50 °C   |
| Teža izdelka                                      | 191 g   |
| Električni priključek                             | vtični priključek<br>v skladu z ISO 15407-2   |
| Način pritrditve                                  | na priključni ploščici  |
| Priključek za krmilni zrak 12/14                  | priključna plošča z velikostjo 18 mm v skladu z ISO 15407-2                             |
| Priključek krmilnega iztekajočega zraka 82/84     | zajet<br>ni zajet v skladu s standardom<br>izbirno:                                     |
| Pnevmatični priključek 1                          | priključna plošča z velikostjo 18 mm v skladu z ISO 15407-2                             |
| Pnevmatični priključek 2                          | velikost priključne plošče 18 mm v skladu s standardom ISO 15407-2                      |
| Pnevmatični priključek 3                          | velikost priključne plošče 18 mm v skladu s standardom ISO 15407-2                      |
| Pnevmatični priključek 4                          | priključna plošča z velikostjo 18 mm v skladu z ISO 15407-2                             |
| Pnevmatični priključek 5                          | velikost priključne plošče 18 mm v skladu s standardom ISO 15407-2                      |
| Napotek glede materialov                          | V skladu z RoHS   |
| Material tesnil                                   | FPM<br>HNBR<br>NBR  |
| Material ohišja                                   | aluminijeva tlačna litina<br>PA   |
| Material vijakov                                  | jeklo, pocinkano  |