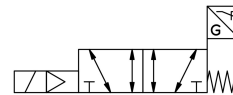
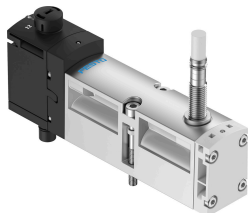


Magnetni ventil VSVA-B-M52-MZH-A1-1T1L-ANC

Številka dela: 8033053

FESTO



Podatkovni list

Značilnost	Vrednost
Ventilska funkcija	5/2, monostabilen
Način upravljanja	električno
Konstruktivna širina	26 mm
Normalen nazivni pretok	1100 l/min
Pnevmatični delovni priključek	Priključna plošča z velikostjo 26 mm v skladu z ISO 15407-2 G1/4
Delovni tlak	-0.09 MPa...1 MPa -0.9 bar...10 bar
Konstruktivna zgradba	batni drsnik
Način vračanja	mehanska vzmet
Znak KC	KC-EMV
Oznaka CE (glej izjavo o skladnosti)	v skladu z direktivo EU EMV
Stopnja zaščite	IP65 NEMA 4
Nazivni premer	9 mm
Funkcija iztekajočega zraka	z možnostjo dušenja prek dušilne plošče prek posamezne priključne plošče
Načelo tesnjenja	mehko
Položaj vgradnje	poljubno
Pomožno ročno upravljanje	tipkalna
Način krmiljenja	predkrmiljenje
Dovajanje krmilnega zraka	zunaj
Smer toka	poljubna
Merilno načelo	induktivno
Prekritje	pozitivno prekrivanje
Zaščito pred obrnjeno polariteto, senzor	za vse električne priključke
Prikaz stanja signala	LED
Poizvedba glede preklopnega položaja	Mirovni položaj s senzorjem
Prikazovalnik preklopnega stanja senzorja	LED
Krmilni tlak	0.3 MPa...1 MPa 3 bar...10 bar
Pretok ventila	1400 l/min

Značilnost	Vrednost
Pretok ventila na posamezni priključni plošči	1200 l/min
Pretok ventila, pnevmatično povezano, optimizirano za pretok	1350 l/min
Pretok ventila, pnevmatično povezano	1100 l/min
Čas izklopa	54 ms
Čas vklopa	20 ms
Ventil – čas vklopa senzorja	60 ms
Ventil – čas izklopa senzorja	11 ms
Trajanje vklopa	100%
Največji pozitivni preskusni impulz pri signalu 0	1200 ľs
Največji negativni preskusni impulz pri 1 signalu	1100 ľs
Nazivna delovna napetost DC	24 Volt
Preklopni izhod	NPN
Karakteristike tuljave	24 V DC: 1,6 W
Odpornost proti udarni napetosti	2.5 kV
Stopnja umazanosti	3
Dovoljena nihanja napetosti	+/- 10 %
Delovni medij	Stisnjen zrak v skladu z ISO 8573-1:2010 [7:4:4]
Napotek glede delovnega/krmilnega medija	možno delovanje z oljenjem (potrebno pri nadaljnjem delovanju)
Odpornost proti vibracijam	Preskus transportne uporabe s stopnjo resnosti 2 v skladu s FN 942017-4 in EN 60068-2-6
Odpornost proti udarcem	preskus z udarci s stopnjo resnosti 2 v skladu z FN 942017-5 in EN 60068-2-27
Razred korozijske odpornosti KBK	0 – brez korozijske obremenitve
Skladnost z LABS	VDMA24364-B1/B2-L
Temperatura medija	-5 °C...50 °C
Relativna zračna vlažnost	0–90 %
Raven zvočnega tlaka	85 000007
Temperatura okolice	-5 °C...50 °C
Največji pritezni moment za pritrditev ventila	1.8 Nm...2.2 Nm
Teža izdelka	307 g
Območje delovne napetosti DC, senzor	10 Volt...30 Volt
Kratkostična odpornost senzorja	taktirajoče
Senzor toka pri prostem teku	10 mA
Največji izhodni tok senzorja	200 mA
Največja preklopna frekvenca senzorja	5000 Hz
Valovanje senzorja	± 10 %
Padec napetosti senzorja	2 Volt
Električni priključek	4-polni Vtič v skladu z ISO 15407-2
Priključek senzorja	Kabel 2,5 m
Način pritrditve	na priključni ploščici
Priključek za krmilni zrak 12/14	priključna plošča z velikostjo 26 mm v skladu z ISO 15407-2
Priključek krmilnega iztekajočega zraka 82/84	zajet ni zajet izbirno:
Pnevmatični priključek 1	priključna plošča z velikostjo 26 mm v skladu z ISO 15407-2
Pnevmatični priključek 2	Priključna plošča z velikostjo 26 mm v skladu s standardom ISO 15407-2
Pnevmatični priključek 3	priključna plošča z velikostjo 26 mm v skladu z ISO 15407-2
Pnevmatični priključek 4	priključna plošča z velikostjo 26 mm v skladu z ISO 15407-2
Pnevmatični priključek 5	priključna plošča z velikostjo 26 mm v skladu z ISO 15407-2
Napotek glede materialov	V skladu z RoHS
Material tesnil	FPM NBR

Značilnost	Vrednost
Material ohišja	aluminijeva tlačna litina PA
Material vijakov	jeklo, pocinkano
Funkcija preklopnega elementa	Izklopni kontakt