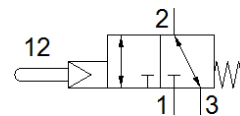
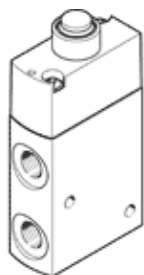


# Ventil s tipalom VMEF-STC-M32-M-N18

Številka dela: 8031333

FESTO



## Podatkovni list

Značilnost	Vrednost
Ventil	3/2 zaprt monostabilen
Način vklopa	mehanski
Širina	20 mm
Normalni imenski pretok	750 l/min
Obratovalni tlak MPa	0,35 ... 1 MPa
Obratovalni tlak	3,5 ... 10 bar
Konstruktivska zgradba	Krožnikast sedež
Način vračanja	mehanska vzmet
Imenska velikost	5,6 mm
Navodila za uporabo	ne uporabljajte kot mehanski prslon
Princip tesnenja	mehak
Položaj vgradnje	poljuben
Vrsta krmiljenja	predkrmiljen
Napajanje s krmilnim zrakom	notranji
Smer pretoka	povraten
Prekritje	Ničelno prekritje
Krmilni tlak Mpa	0,35 ... 1 MPa
Krmilni tlak	3,5 ... 10 bar
	50,75 ... 145 psi
Maks. preklopna frekvenca	3 Hz
Delovni medij	Stisnjen zrak po ISO8573-1:2010 [7:-:-]
Opozorilo za obratovalni in krmilni medij	Možno obratovanje z naoljevanjem (potrebno za nadaljnje operacije)
Razred odpornosti proti koroziji KBK	2 - zmerna korozivna obremenitev
LABS (PWIS) skladnost	VDMA24364-B1/B2-L
Temperatura medija	-10 ... 60 °C
Temperatura okolice	-10 ... 60 °C
Sila vklopa	14 N
Masa izdelka	131 g
Način pritrditve	s skožno izvrtino
Priključek pomožnega krmilnega zraka 12/14	M5
Pnevmatični priključek 1	1/8 NPT
Pnevmatični priključek 2	1/8 NPT
Pnevmatični priključek 3	1/8 NPT
Opomba o materialu	Ustreza RoHS
Material, pokrov	Ojačan PA
Material, tesnilo	NBR
Material, ohišje	Al zlitina za kovanje, eloksirana