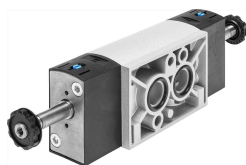


Magnetni ventil VSNC

Številka dela: 8026033

FESTO



Podatkovni list

Značilnost	Vrednost
Ventilska funkcija	5/2, bistabilen 5/2 ali 3/2, preusmerljiv 5/3, prezračevan 5/3 odzračevan 5/3, zaprt
Način upravljanja	električno
Normalen nazivni pretok	800 l/min...1350 l/min
Delovni tlak	1.5 bar...10 bar
Konstruktivna zgradba	batni drsnik Krožnikast sedež
Način vračanja	mehanska vzmet
Odobritev	c UL us – Recognized (OL)
Oznaka CE (glej izjavo o skladnosti)	v skladu z direktivo EU o protieksplzijski zaščiti (ATEX) v skladu z direktivo EU o nizki napetosti
Stopnja zaščite	IP65 IP66 IP67 z vtičnico v skladu z IEC 60529
Funkcija iztekajočega zraka	z možnostjo dušenja
Načelo tesnjenja	mehko
Položaj vgradnje	poljubno
V skladu s standardom	VDI/VDE 3845 (NAMUR)
Pomožno ročno upravljanje	zaskočitev brez tipkalna skrito
Način krmiljenja	predkrmiljenje
Dovajanje krmilnega zraka	interni
Smer toka	ni reverzibilna
Prekritje	pozitivno prekrivanje negativno prekrivanje
b-vrednost	0.4 ...0.5
Vrednost C	2.1 000022...5.6 000022
Normalen nazivni pretok, povratni vod izpušnega zraka 4->3	110 l/min

Značilnost	Vrednost
Čas izklopa	6 ms...120 ms
Čas vklopa	4 ms...35 ms
Preklopni čas ob	2 ms...55 ms
Trajanje vklopa	100%
Karakteristike tuljave	110/120 V AC: 50/60 Hz, pritezna moč 2,7 VA, držalna moč 1,9 VA 110/120 V AC: 50/60 Hz, pritezna moč 4,4 VA, držalna moč 3,3 VA 110/120 V AC: 50/60 Hz, pritezna moč 5,2 VA, držalna moč 3,1 VA 110/120 V AC: 50/60 Hz, pritezna moč 6,9 VA, držalna moč 3,1 VA 110 V AC: 50/60 Hz, pritezna moč 7,7 VA, držalna moč 3,8 VA 120 V AC: 60 Hz, pritezna moč 10,0 VA, držalna moč 6,8 VA 12 V DC: 2,8 W 12 V DC: 3,4 W 230/240 V AC: 50/60 Hz, pritezna moč 3,9 VA, držalna moč 2,8 VA 230/240 V AC: 50/60 Hz, pritezna moč 5,8 VA, držalna moč 4,6 VA
Delovni medij	Stisnjen zrak v skladu z ISO 8573-1:2010 [7:4:4]
Razred korozijske odpornosti KBK	2 – zmerna korozijska obremenitev
Temperatura medija	-20 °C...60 °C
Temperatura okolice	-20 °C...60 °C
Teža izdelka	335 g...685 g
Električni priključek	3-polni Oblika A oblika B Kabelski priključek M20x1,5 M12x1, A-kodiran v skladu z EN 61076-2-101 Vtič v skladu z EN 175301-803 po industrijskem standardu (11 mm)
Način pritrditve	s prehodno izvrtino
Pnevmatični priključek 1	G1/4 1/4 NPT QS-6 QS-8 QS-10 QS-1/4 QS-5/16 QS-3/8
Pnevmatični priključek 2	priključna shema NAMUR
Pnevmatični priključek 3	G1/4 1/4 NPT QS-6 QS-8 QS-10 QS-1/4 QS-5/16 QS-3/8
Pnevmatični priključek 4	priključna shema NAMUR
Pnevmatični priključek 5	G1/4 1/4 NPT QS-6 QS-8 QS-10 QS-5/16 QS-1/4 QS-3/8
Napotek glede materialov	V skladu z RoHS