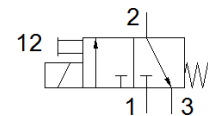
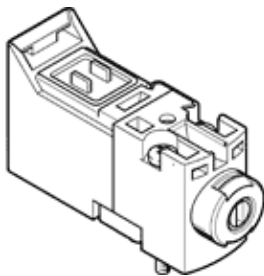


Magnetni ventil

MHA1-M4R-3/2G-0,6-P3

Številka dela: 8025224

FESTO



Podatkovni list

Značilnost	Vrednost
Ventil	3/2 zaprt monostabilen
Način vklopa	električni
Širina	10 mm
Normalni imenski pretok	10 l/min
Obratovalni tlak MPa	0,15 ... 0,8 MPa
Obratovalni tlak	1,5 ... 8 bar 21,75 ... 116 psi
Konstrukcijska zgradba	Sedežni ventil z vračanjem z vzmetjo
Način vračanja	mehanska vzmet
Vrsta zaščite	IP40 IP65
Dovoljenje	c UL us - Recognized (OL)
Certifikat izdajnega oddelka	UL MH19482
Imenska velikost	0,65 mm
Dimenzija rastra	10 mm
Funkcija izpuha	z dušenjem
Princip tesnenja	mehak
Položaj vgradnje	poljuben
Pomožni ročni vklop	zaskočljiv Tipalni
Vrsta krmiljenja	neposredno
Smer pretoka	ni reverzibilen
Prekritje	negativno prekrivanje
Opomba o prisilni dinamizaciji	Preklopna frekvenca najmanj 1x na teden
Maksimalna preklopna frekvenca	10 Hz
Čas preklopa izključen	5 ms
Čas preklopa vključen	5 ms
Trajanje vklopa	100 %
Električna poraba moči	1 W
Karakteristika tuljave	5 V DC: 1 W
Dopustna nihanja napajanja	+/- 10 %
Delovni medij	Stisnjen zrak po ISO8573-1:2010 [7:4:4]
Opozorilo za obratovalni in krmilni medij	Možno obratovanje z naoljevanjem (potrebno za nadaljnje operacije)
Odpornost na vibracije	Test transporta s stopnjo zahtevnosti 2 po FN 942017-4 in EN 60068-2-6
Odpornost na udarce	Udarni preizkus s stopnjo zahtevnosti 2 po FN 942017-5 in EN 60068-2-27
Razred odpornosti proti koroziji KBK	2 - zmerna korozijska obremenitev
LABS (PWIS) skladnost	VDMA24364-B2-L
Temperatura skladiščenja	-20 ... 60 °C
Temperatura medija	-5 ... 50 °C
Temperatura okolice	-5 ... 40 °C
Masa izdelka	10 g
Električni priključek	preko električne priključne plošče
Način pritrditve	na priključni plošči s skoznjo izvrtino
Pnevmatični priključek 1	Priključna plošča
Pnevmatični priključek 2	Priključna plošča

Značilnost	Vrednost
Pnevmatični priključek 3	Priključna plošča
Opomba o materialu	Ustreza RoHS
Material, tesnilo	FPM HNBR NBR
Material, ohišje	Ojačan PA Ojačan PPS