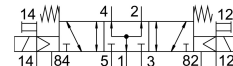


# Magnetni ventil VMPA14-M1H-B-S-G1/8-PI

Številka dela: 8023561

FESTO



## Podatkovni list

| Značilnost                               | Vrednost                                                                        |
|------------------------------------------|---------------------------------------------------------------------------------|
| Ventilska funkcija                       | 5/3, prezračevan                                                                |
| Način upravljanja                        | električno                                                                      |
| Velikost ventila                         | 14 mm                                                                           |
| Normalen nazivni pretok                  | 560 l/min                                                                       |
| Pnevmatični delovni priključek           | G1/8                                                                            |
| Delovna napetost                         | 24 V DC                                                                         |
| Delovni tlak                             | -0.09 MPa...1 MPa<br>-0.9 bar...10 bar                                          |
| Konstruktivna zgradba                    | batni drsnik                                                                    |
| Način vračanja                           | mehanska vzmet                                                                  |
| Odobritev                                | c UL us – Recognized (OL)                                                       |
| Oznaka CE (glej izjavo o skladnosti)     | v skladu z direktivo EU EMV<br>v skladu z direktivo EU RoHS                     |
| Oznaka UKCA (glejte izjavo o skladnosti) | v skladu s predpisi Združenega kraljestva za EMC<br>v skladu s predpisi ZK RoHS |
| Stopnja zaščite                          | IP65<br>v skladu z IEC 60529                                                    |
| Funkcija iztekajočega zraka              | z možnostjo dušenja                                                             |
| Načelo tesnjenja                         | mehko                                                                           |
| Položaj vgradnje                         | poljubno                                                                        |
| Pomožno ročno upravljanje                | zaskočitev<br>tipkalna                                                          |
| Način krmiljenja                         | predkrmiljenje                                                                  |
| Dovajanje krmilnega zraka                | zunaj                                                                           |
| Smer toka                                | obojestranski                                                                   |
| Prekritje                                | pozitivno prekrivanje                                                           |
| Prikaz stanja signala                    | da                                                                              |
| Krmilni tlak                             | 0.3 MPa...0.8 MPa<br>3 bar...8 bar                                              |
| Primernost za vakuum                     | da                                                                              |
| Normalni nazivni pretok s QS-8           | 560 l/min                                                                       |
| Čas izklopa                              | 50 ms                                                                           |
| Čas vklopa                               | 16 ms                                                                           |

| Značilnost                                        | Vrednost                                                                                |
|---------------------------------------------------|-----------------------------------------------------------------------------------------|
| Preklopni čas ob                                  | 26 ms                                                                                   |
| Največji pozitivni preskusni impulz pri signalu 0 | 400 I <sub>s</sub>                                                                      |
| Največji negativni preskusni impulz pri 1 signalu | 200 I <sub>s</sub>                                                                      |
| Dovoljena nihanja napetosti                       | +/- 25 %                                                                                |
| Delovni medij                                     | Stisnjen zrak v skladu z ISO 8573-1:2010 [7:4:4]                                        |
| Napotek glede delovnega/krmilnega medija          | možno delovanje z oljenjem (potrebno pri nadaljnjem delovanju)                          |
| Odpornost proti vibracijam                        | Preskus transportne uporabe s stopnjo resnosti 2 v skladu s FN 942017-4 in EN 60068-2-6 |
| Odpornost proti udarcem                           | preskus z udarci s stopnjo resnosti 2 v skladu z FN 942017-5 in EN 60068-2-27           |
| Razred korozijske odpornosti KBK                  | 1 – nizka korozijska obremenitev                                                        |
| Skladnost z LABS                                  | VDMA24364-B1/B2-L                                                                       |
| Temperatura skladiščenja                          | -20 °C...40 °C                                                                          |
| Temperatura medija                                | -5 °C...50 °C                                                                           |
| Relativna zračna vlažnost                         | največ 90 % pri 40 °C                                                                   |
| Temperatura okolice                               | -5 °C...50 °C                                                                           |
| Največji pritezni moment za pritrditev ventila    | 0.65 Nm                                                                                 |
| Teža izdelka                                      | 255 g                                                                                   |
| Električni priključek                             | 4-polni<br>M8x1<br>Vtič<br>v skladu z EN 60947-5-2                                      |
| Način pritrditve                                  | s prehodno izvrtino                                                                     |
| Priključek za krmilni zrak 12/14                  | M5                                                                                      |
| Priključek krmilnega iztekajočega zraka 82/84     | M5                                                                                      |
| Pnevmatični priključek 1                          | G1/8                                                                                    |
| Pnevmatični priključek 2                          | G1/8                                                                                    |
| Pnevmatični priključek 3                          | G1/8                                                                                    |
| Pnevmatični priključek 4                          | G1/8                                                                                    |
| Pnevmatični priključek 5                          | G1/8                                                                                    |
| Napotek glede materialov                          | V skladu z RoHS                                                                         |
| Material tesnil                                   | NBR                                                                                     |
| Material ohišja                                   | aluminijeva tlačna litina                                                               |