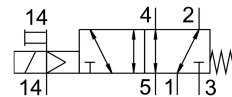
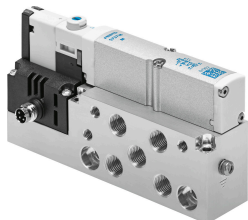


# Magnetni ventil VMPA14-M1H-MS-G1/8-PI

Številka dela: 8023554

FESTO



## Podatkovni list

| Značilnost                                 | Vrednost  |
|--|---|
| Ventilska funkcija                         | 5/2, monostabilen   |
| Način upravljanja                          | električno  |
| Velikost ventila                           | 14 mm   |
| Normalen nazivni pretok                    | 550 l/min...670 l/min   |
| Pnevmatični delovni priključek             | G1/8  |
| Delovna napetost                           | 24 V DC   |
| Delovni tlak                               | 0.3 MPa...0.8 MPa<br>3 bar...8 bar  |
| Konstruktivna zgradba                      | batni drsnik  |
| Način vračanja                             | mehanska vzmet  |
| Odobritev                                  | c UL us – Recognized (OL)   |
| Oznaka CE (glej izjavo o skladnosti)       | v skladu z direktivo EU EMV<br>v skladu z direktivo EU RoHS                     |
| Oznaka UKCA (glejte izjavo o skladnosti)   | v skladu s predpisi Združenega kraljestva za EMC<br>v skladu s predpisi ZK RoHS |
| Stopnja zaščite                            | IP65<br>v skladu z IEC 60529  |
| Funkcija iztekajočega zraka                | z možnostjo dušenja   |
| Načelo tesnjenja                           | mehko   |
| Položaj vgradnje                           | poljubno  |
| Pomožno ročno upravljanje                  | zaskočitev<br>tipkalna  |
| Način krmiljenja                           | predkrmiljenje  |
| Dovajanje krmilnega zraka                  | interni   |
| Smer toka                                  | obojestranski   |
| Prekritje                                  | pozitivno prekrivanje   |
| Prikaz stanja signala                      | da  |
| Krmilni tlak                               | 0.3 MPa...0.8 MPa<br>3 bar...8 bar  |
| Primernost za vakuum                       | da  |
| Napotek glede normalnega nazivnega pretoka | MPA-L: 670 l/min<br>MPA-S: 550 l/min  |
| Normalni nazivni pretok s QS-8             | 550 l/min...670 l/min   |

| Značilnost  | Vrednost  |
|---|---|
| Največja preklopna frekvenca                      | 2 Hz  |
| Čas izklopa                                       | 41 ms   |
| Čas vklopa  | 13 ms   |
| Največji pozitivni preskusni impulz pri signalu 0 | 400 I <sub>s</sub>  |
| Največji negativni preskusni impulz pri 1 signalu | 200 I <sub>s</sub>  |
| Dovoljena nihanja napetosti                       | +/- 25 %  |
| Delovni medij                                     | Stisnjen zrak v skladu z ISO 8573-1:2010 [7:4:4]  |
| Napotek glede delovnega/krmilnega medija          | možno delovanje z oljenjem (potrebno pri nadaljnjem delovanju)                          |
| Odpornost proti vibracijam                        | Preskus transportne uporabe s stopnjo resnosti 2 v skladu s FN 942017-4 in EN 60068-2-6 |
| Odpornost proti udarcem                           | preskus z udarci s stopnjo resnosti 2 v skladu z FN 942017-5 in EN 60068-2-27           |
| Razred korozijske odpornosti KBK                  | 1 – nizka korozijska obremenitev  |
| Skladnost z LABS                                  | VDMA24364-B1/B2-L   |
| Temperatura skladiščenja                          | -20 °C...40 °C  |
| Temperatura medija                                | -5 °C...50 °C   |
| Relativna zračna vlažnost                         | največ 90 % pri 40 °C   |
| Temperatura okolice                               | -5 °C...50 °C   |
| Največji pritezni moment za pritrditev ventila    | 0.65 Nm   |
| Teža izdelka                                      | 255 g   |
| Električni priključek                             | 4-polni<br>M8x1<br>Vtič<br>v skladu z EN 60947-5-2                                      |
| Način pritrditve                                  | s prehodno izvrtino   |
| Pnevmatični priključek 1                          | G1/8  |
| Pnevmatični priključek 2                          | G1/8  |
| Pnevmatični priključek 3                          | G1/8  |
| Pnevmatični priključek 4                          | G1/8  |
| Pnevmatični priključek 5                          | G1/8  |
| Napotek glede materialov                          | V skladu z RoHS   |
| Material tesnil                                   | NBR   |
| Material ohišja                                   | aluminijeva tlačna litina   |