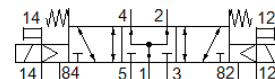
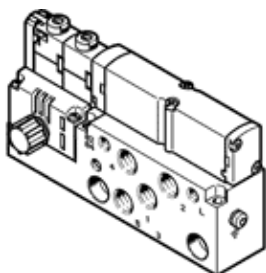


Magnetni ventil

VMPA14-M1H-B-G1/8-PI

Številka dela: 8023544

FESTO



Podatkovni list

| Značilnost | Vrednost |
|---|--|
| Ventil | 5/3 napajan |
| Način vklopa | električni |
| Velikost ventila | 14 mm |
| Normalni imenski pretok | 560 l/min |
| Obratovalni tlak MPa | 0,3 ... 0,8 MPa |
| Obratovalni tlak | 3 ... 8 bar |
| Konstruktivska zgradba | Drsnik bata |
| Način vračanja | mehanska vzmet |
| Dovoljenje | c UL us - Recognized (OL) |
| CE oznaka (glejte izjavo o skladnosti) | po EMC smernici EU po RoHS direktivi EU |
| UKCA oznaka (glej Izjavo o skladnosti) | v skladu s predpisi Združenega kraljestva za EMC v skladu z RoHS predpisi Združenega kraljestva |
| Vrsta zaščite | IP65 po IEC 60529 |
| Funkcija izpuha | z dušenjem |
| Princip tesnenja | mehak |
| Položaj vgradnje | poljuben |
| Pomožni ročni vklop | zaskočljiv Tipalni |
| Vrsta krmiljenja | predkrmiljen |
| Napajanje s krmilnim zrakom | notranji |
| Smer pretoka | ni reverzibilen |
| Prekritje | pozitivno prekritje |
| Prikaz stanja signala | da |
| Krmilni tlak Mpa | 0,3 ... 0,8 MPa |
| Krmilni tlak | 3 ... 8 bar |
| Primeren za vakuum | ne |
| Normalen imenski pretok s QS-8 | 560 l/min |
| Čas preklopa izključen | 50 ms |
| Čas preklopa vključen | 16 ms |
| Čas preklopa obraten | 26 ms |
| Maks. pozitiven preizkusni impulz pri 0 signalu | 400 µs |
| Maks. negativni preizkusni impulz pri 1 signalu | 200 µs |
| Dopustna nihanja napajanja | +/- 25 % |
| Delovni medij | Stisnjen zrak po ISO8573-1:2010 [7:4:4] |
| Opozorilo za obratovalni in krmilni medij | Možno obratovanje z naoljevanjem (potrebno za nadaljnje operacije) |
| Odpornost na vibracije | Test transporta s stopnjo zahtevnosti 2 po FN 942017-4 in EN 60068-2-6 |
| Odpornost na udarce | Udarni preizkus s stopnjo zahtevnosti 2 po FN 942017-5 in EN 60068-2-27 |
| Razred odpornosti proti koroziji KBK | 1 - nizka korozijska obremenitev |
| LABS (PWIS) skladnost | VDMA24364-B1/B2-L |
| Temperatura skladiščenja | -20 ... 40 °C |
| Temperatura medija | -5 ... 50 °C |
| Relativna vlažnost zraka | maks. 90 % pri 40 °C |
| Temperatura okolice | -5 ... 50 °C |
| Maks. pritezni moment, pritrditev ventila | 0,65 Nm |

| Značilnost | Vrednost |
|--------------------------|--|
| Masa izdelka | 255 g |
| Električni priključek | 4-polni M8x1 Vtič po EN 60947-5-2 |
| Način pritrditve | s skošnjo izvrtino |
| Pnevmatični priključek 1 | G1/8 |
| Pnevmatični priključek 2 | G1/8 |
| Pnevmatični priključek 3 | G1/8 |
| Pnevmatični priključek 4 | G1/8 |
| Pnevmatični priključek 5 | G1/8 |
| Opomba o materialu | Ustreza RoHS |
| Material, tesnilo | NBR |
| Material, ohišje | Tlačno liti aluminij |