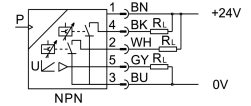


Tlačni senzor SPAW-P50R-G14F-2NV-M12

Številka dela: 8022837

FESTO



Podatkovni list

Značilnost	Vrednost
Odobritev	RCM Mark c UL us - Listed (OL)
Oznaka CE (glej izjavo o skladnosti)	v skladu z direktivo EU EMV v skladu z direktivo EU RoHS
Oznaka UKCA (glejte izjavo o skladnosti)	v skladu s predpisi Združenega kraljestva za EMC v skladu s predpisi ZK RoHS
Napotek glede materialov	V skladu z RoHS
Merilna veličina	relativni tlak
Metoda merjenja	tlačni senzor s tenkoslojnim kovinskim filmom
Območje merjenja tlaka, začetna vrednost	0 MPa 0 bar 0 000032
Končna vrednost območja merjenja tlaka	5 MPa 50 bar 725 000032
Preobremenitveni tlak	10 MPa 100 bar 1450 000032
Delovni medij	stisnjen zrak v skladu z ISO 8573-1:2010 [-:-:-] tekoči mediji Plinasti mediji
Temperatura medija	-20 °C...85 °C
Temperatura okolice	0 °C...80 °C
Natančnost v ± % FS	1 %FS
Ponovljivost v ± %FS	0.15 %FS
Preklopni izhod	2 x NPN
Preklopna funkcija	Prosto programirljivo
Funkcija preklopnega elementa	možnost preklopa
Največji izhodni tok	250 mA
Analogni izhod	0-10 V
Čas naraščanja	3 ms
Odpornost proti kratkemu stiku	da
Območje delovne napetosti DC	15 Volt...35 Volt
Zaščito pred obrnjeno polariteto	za delovno napetost

Značilnost	Vrednost
Električni priključek 1, vrsta priključka	vtič
Električni priključek 1, priključna tehnika	M12x1, A-kodiran v skladu z EN 61076-2-101
Električni priključek 1, število polov/žil	5
Električni priključek 1, vrsta pritrditve	varovalo vijaka
Način pritrditve	z notranjim navojem z opremo
Pnevmatični priključek	notranji navoj G1/4
Teža izdelka	230 g
Material ohišja	ABS visoko legirano nerjavno jeklo
Materiali v stiku z medijem	visoko legirano nerjavno jeklo
Način prikazovanja	4-mestno alfanumerično LED-prikaz
Prikazljiva(-i/-e) enota(-i/-e)	MPa bar kPa kg/cm ² psi
Prikaz preklopnega stanja	rdeča LED
Možnosti nastavitvev	prek zaslona in tipk
Zaščita pred nepooblaščenimi posegi	Koda PIN
Območje nastavljanja pragovnih vrednosti	0.5 %...100 %
Območje nastavljanja histereze	0.5 %...99.5 %
Stopnja zaščite	IP65 IP67
Razred korozijske odpornosti KBK	4 – zelo močna korozijska obremenitev
Skladnost z LABS	VDMA24364 – cona III