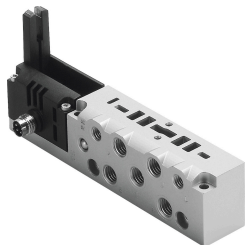


# Priključna plošča VMPA1-IC-AP-S-1-EX1E

Številka dela: 8005150

FESTO



## Podatkovni list

Značilnost	Vrednost
Širina	20.2 mm
Dolžina	107.3 mm
Dimenzija rasterja	10.5 mm
Delovni tlak	-0.09 MPa...1 MPa -0.9 bar...10 bar
Krmilni tlak	0.3 MPa...0.8 MPa 3 bar...8 bar
Znak KC	KC-EMV
Oznaka CE (glej izjavo o skladnosti)	v skladu z direktivo EU EMV v skladu z direktivo EU o protieksplzijski zaščiti (ATEX) v skladu z direktivo EU RoHS
Oznaka UKCA (glejte izjavo o skladnosti)	v skladu s predpisi Združenega kraljestva za EMC v skladu s predpisi UK EX v skladu s predpisi ZK RoHS
Odobritev protieksplzijske zaščite zunaj EU	EPL Gb (BR)
Protieksplzijska zaščita	con 1 (BR) con 2 (ATEX)
Kategorija ATEX, plin	II 3G
Vrsta protieksplzijske zaščite pred vžigom, plin	Ex ec IIC T4 Gc X
Temperatura okolice Ex	-5 °C ≤ Ta ≤ +50 °C
Razred korozijske odpornosti KBK	0 – brez korozijske obremenitve
Skladnost z LABS	VDMA24364-B1/B2-L
Temperatura okolice	-5 °C...50 °C
Teža izdelka	92 g
Električni priključek	M8 Vtič
Način pritrditve priključne plošče	s prehodno izvrtino
Priključek za krmilni zrak 12/14	M5
Priključek krmilnega iztekajočega zraka 82/84	M5
Pnevmatični priključek 1	M7
Pnevmatični priključek 2	M7
Pnevmatični priključek 3	M7
Pnevmatični priključek 4	M7
Pnevmatični priključek 5	M7

Značilnost	Vrednost
Napotek glede materialov	V skladu z RoHS
Material priključne plošče	aluminijeva tlačna litina