

# Regulator tlaka

## LR-1/4-D-7-MINI-MPA

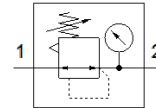
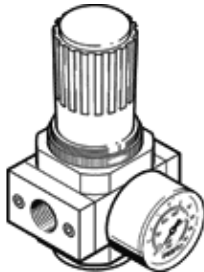
Številka dela: 8002289

Classic - ne uporabljajte za nove konstrukcije

z manometrom, delovni tlak do 7 bar.

Moderne alternative najdete z vnosom prvih štirih mest kode tipa v polje za iskanje.

FESTO



## Podatkovni list

Značilnost	Vrednost
Velikost	Mini
Serija	D
Varovanje vklopa	Vrtljiv gumb z zaskočko
Položaj vgradnje	poljuben
Konstruktivska zgradba	neposredno krmiljen membranski regulator
Regulator	Izstopni tlak konstanten s kompenzacijo predtlaka s sekundarno odzračitvijo
Prikaz tlaka	z manometrom
Obratovalni tlak	1 ... 16 bar
Območje regulacije tlaka	0,5 ... 7 bar
Maks. tlačna histereza	0,2 bar
Normalni imenski pretok	1.600 l/min
Delovni medij	Stisnjen zrak po ISO8573-1:2010 [7:4:4] Inertni plini
Opozorilo za obratovalni in krmilni medij	Možno obratovanje z naoljevanjem (potrebno za nadaljnje operacije)
LABS (PWIS) skladnost	VDMA24364-B1/B2-L
Stopnja čistosti zraka na izhodu	Stisnjen zrak po ISO8573-1:2010 [7:4:4] Inertni plini
Temperatura medija	-10 ... 60 °C
Temperatura okolice	-10 ... 60 °C
Masa izdelka	350 g
Način pritrditve	Vgradnja na stikalno ploščo Vgradnja voda s priborom
Pnevmatični priključek 1	G1/4
Pnevmatični priključek 2	G1/4
Opomba o materialu	Ustreza RoHS
Material, priključna plošča	cinkova tlačna litina
Material, tesnilo	NBR
Material, ohišje	cinkova tlačna litina