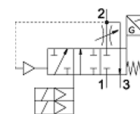
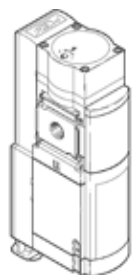


Ventil za naraščanje tlaka in odzračitev MS6-SV-1/2-E-ASIS-AG

Številka dela: 8001480

FESTO



Podatkovni list

| Značilnost | Vrednost |
|---|--|
| Serija | MS |
| Velikost | 6 |
| Dimenzija rastra | 62 mm |
| Varnostna funkcija | Odzračitev Preprečitev nepričakovanega zagona (napajan) |
| Safety Integrity Level (SIL) | Odzračitev / SIL 3 Preprečitev nepričakovanega zagona (napajan) / SIL 3 |
| Performančni nivo (PL) | Odzračitev / do kategorije 4, Ple Preprečitev nepričakovanega zagona (napajan) / do kategorije 4, Performance Level e |
| Opomba o prisilni dinamizaciji | Preklopna frekvenca najmanj 1/mesec |
| Konstruktivska zgradba | Sedež bata |
| Brez prekrivanja | ne |
| Način vklopa | električni |
| Napajanje s krmilnim zrakom | notranji |
| Princip tesnenja | mehak |
| Funkcija izpuha | ni dušen |
| Princip zaznavanja položaja | Princip magnetnega bata |
| Ustrezja standardu | DIN EN ISO 13849-1 |
| Pomožni ročni vklop | brez |
| Način vračanja | mehanska vzmet |
| Vrsta krmiljenja | predkrmiljen |
| Ventil | 3/2 zaprt monostabilen Funkcija naraščanja tlaka |
| Obratovalni tlak | 3,5 ... 10 bar |
| Prikaz tlaka | z manometrom |
| C-vrednost | 19,3 l/sbar |
| b vrednost | 0,21 |
| Normalni imenski pretok | 4.300 l/min |
| Normalni pretok odzračitve 6->0 bar | 9.000 l/min |
| Maks. preklopna frekvenca | 1 Hz |
| Čas preklopa izključen | 40 ms |
| Čas preklopa vključen | 130 ms |
| Trajanje vklopa | 100 % |
| Prikaz stanja signala | LED preko AS-i |
| Delovni medij | Stisnjen zrak po ISO8573-1:2010 [7:4:4] |
| Opozorilo za obratovalni in krmilni medij | Možno obratovanje z naoljevanjem (potrebno za nadaljnje operacije) |
| Razred odpornosti proti koroziji KBK | 2 - zmerna korozijska obremenitev |
| Opomba o materialu | Ustrezja RoHS |
| Vrsta zaščite | IP65 z vtičnico |
| Temperatura medija | 0 ... 50 °C |
| Temperatura okolice | 0 ... 50 °C |
| Temperatura skladiščenja | 0 ... 50 °C |
| Odpornost na udarce | Udarni preizkus s stopnjo zahtevnosti 2 po FN 942017-5 in EN 60068-2-27 |

| Značilnost | Vrednost |
|--|--|
| Odpornost na vibracije | Test transporta s stopnjo zahtevnosti 2 po FN 942017-4 in EN 60068-2-6 |
| Dovoljenje | RCM Mark |
| KC oznaka | KC-EMV |
| CE oznaka (glejte izjavo o skladnosti) | po EMC smernici EU po strojni smernici EU |
| Certifikat izdajnega oddelka | TÜV 44 799 12 556236 000 |
| Neoporečnost za živila | Glej razširjene informacije o materialu |
| Način pritrditve | Vgradnja voda s priborom po izbiri: |
| Položaj vgradnje | poljuben |
| Masa izdelka | 2.000 g |
| Pnevmatični priključek 1 | G1/2 |
| Pnevmatični priključek 2 | G1/2 |
| Pnevmatični priključek 3 | G1 |
| Električni priključek | 2x M12 |
| Identifikacija izdelka | ID-Code: 0x5 ID1: 0xF ID2: 0x5 IO-Code: 0x7 Profil: 7.5.5 |
| ID prodajalca AS-Interface | 0x014D |
| Naprava ID AS-Interface | 0x03A6 |
| Vmesnik Fieldbus | Vtičnica, M12 (ASI Out) Vtič, M12 (ASI In) |
| Diagnoza, specifična za napravo | Vhodi cikličnih digitalnih podatkov Ciklične analogne vrednosti Neciklične vrednosti |
| Obratovalna napetost DC AS-Interface-a | 22 ... 31,6 V |
| Območje naslavljanja | Standard Slave: 1 ... 31 |
| LED displeji | AS-i Status |
| Material, ohišje | Tlačno liti aluminij |
| Material, tesnilo | NBR |
| Material, batnica | visokolegirano jeklo, nerjavno |