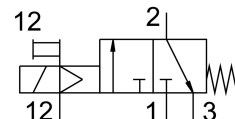
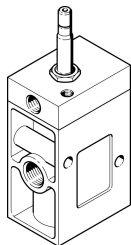


Magnetni ventil MCH-3-1/2-S

Številka dela: 7983

FESTO



Podatkovni list

Značilnost	Vrednost
Ventilska funkcija	3/2, zaprt, monostabilen
Način upravljanja	električno
Konstruktivna širina	52 mm
Normalen nazivni pretok	3700 l/min
Pnevmatični delovni priključek	G1/2
Delovna napetost	prek magnetne tuljave, potrebno ločeno naročilo
Delovni tlak	-0.095 MPa...1 MPa -0.95 bar...10 bar
Konstruktivna zgradba	Krožnikast sedež
Način vračanja	mehanska vzmet
Odobritev	c UL us – Recognized (OL)
Stopnja zaščite	IP65
Nazivni premer	14 mm
Dimenzija rasterja	69 mm
Funkcija iztekajočega zraka	z možnostjo dušenja
Načelo tesnjenja	mehko
Položaj vgradnje	poljubno
Pomožno ročno upravljanje	zaskočitev
Način krmiljenja	predkrmiljenje
Dovajanje krmilnega zraka	zunaj
Smer toka	ni reverzibilna
Prekritje	negativno prekrivanje
Krmilni tlak	0.1 MPa...1 MPa 1 bar...10 bar
b-vrednost	0.3
Čas izklopa	54 ms
Čas vklopa	22 ms
Največji pozitivni preskusni impulz pri signalu 0	2200 ľs
Največji negativni preskusni impulz pri 1 signalu	3700 ľs
Karakteristike tuljave	Glej magnetno tuljavo, potrebno ločeno naročilo
Delovni medij	Stisnjen zrak v skladu z ISO 8573-1:2010 [7:4:4]
Napotek glede delovnega/krmilnega medija	možno delovanje z oljenjem (potrebno pri nadaljnjem delovanju)

Značilnost	Vrednost
Razred korozijske odpornosti KBK	1 – nizka korozijska obremenitev
Skladnost z LABS	VDMA24364-B1/B2-L
Temperatura skladiščenja	-20 °C...60 °C
Temperatura medija	-10 °C...60 °C
Krmilni medij	stisnjen zrak v skladu z ISO 8573-1:2010 [7:4:4]
Temperatura okolice	-5 °C...40 °C
Teža izdelka	1115 g
Način pritrditve	izbirno: na priključno letev s prehodno izvrtino
Priključek za pomožni krmilni zrak 12	G1/8
Priključek za krmilni zrak 12	G1/8
Pnevmatični priključek 1	G1/2
Pnevmatični priključek 2	G1/2
Pnevmatični priključek 3	G1/2
Napotek glede materialov	V skladu z RoHS
Material tesnil	NBR
Material ohišja	aluminijeva tlačna litina