

Vakuumska sesalna šoba

VAK-1/4

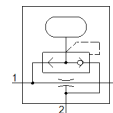
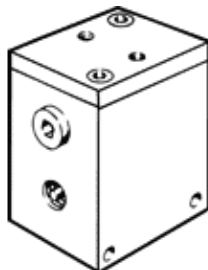
Številka dela: 6890

Classic - ne uporabljajte za nove konstrukcije

s pnevmatičnim impulzom za izmetavanje.

Moderne alternative najdete z vnosom prvih štirih mest kode tipa v polje za iskanje.

FESTO



Podatkovni list

Značilnost	Vrednost
Imenska velikost lavalove šobe	1 mm
Položaj vgradnje	poljuben
Karakteristika ejektorja	visok vakuum
Integrirana funkcija	Izmetalni impulz, pnevmatični
Konstruktivna zgradba	T-oblika
Obratovalni tlak MPa	0,15 ... 1 MPa
Obratovalni tlak	1,5 ... 10 bar 21,75 ... 145 psi
Maks. vakuum	80 %
Delovni medij	Stisnjen zrak po ISO8573-1:2010 [7:4:4]
Opozorilo za obratovalni in krmilni medij	Možno obratovanje z naoljevanjem (potrebno za nadaljnje operacije)
LABS (PWIS) skladnost	VDMA24364-B1/B2-L
Temperatura medija	-20 ... 80 °C
Temperatura okolice	-20 ... 80 °C
Način pritrditve	s skošnjo izvrtino
Pnevmatični priključek 1	G1/4
Pnevmatični priključek 2	G1/4
Vakuumski priključek	G1/4
Material, ohišje	Tlačno liti aluminij