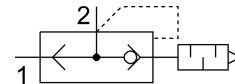


Hitro odzračitveni ventil SEU-1/2

Številka dela: 6822

FESTO



Podatkovni list

| Značilnost | Vrednost |
|---|--|
| Ventilska funkcija | Hitro odzračevanje |
| Izbira dodatne funkcije | z glušnikom |
| Pnevmatični priključek 1 | G1/2 |
| Pnevmatični priključek 2 | G1/2 |
| Način pritrditve | privijačenje |
| Normalni nazivni pretok, odzračevanje, 0,6-0,5 MPa (6-5 bar, 87-72,5 psi) | 4020 l/min |
| Normalni pretok, odzračevanje, 0,6-0 MPa (6-0 bar, 87-0 psi) | 6500 l/min |
| Normalni nazivni pretok, polnjenje, 0,6-0,5 MPa (6-5 bar, 87-72,5 psi) | 4560 l/min |
| Delovni tlak | 0.3 bar...10 bar |
| Temperatura okolice | -20 °C...75 °C |
| Material ohišja | aluminijeva tlačna litina |
| Delovni medij | stisnjen zrak v skladu z ISO 8573-1:2010 [7:-:-] |
| Nazivni premer | 15 mm |
| Položaj vgradnje | poljubno |
| Napotek glede delovnega/krmilnega medija | možno delovanje z oljenjem (potrebno pri nadaljnjem delovanju) |
| Skladnost z LABS | VDMA24364-B1/B2-L |
| Temperatura medija | -20 °C...75 °C |
| Raven zvočnega tlaka | 86 000007 |
| Teža izdelka | 320 g |
| Material tesnil | NBR |