

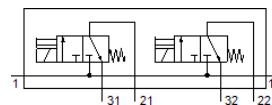
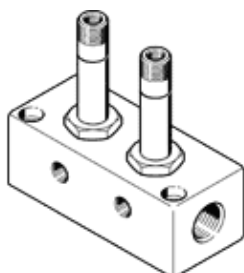
# Magnetni ventil

## BMCH-2-3-1/8

Številka dela: 6686

FESTO

Ta tip je primeren za vakuum.



## Podatkovni list

Značilnost	Vrednost
Ventil	2x3/2 zaprt monostabilen
Način vklopa	električni
Normalni imenski pretok	160 l/min
Obratovalni tlak MPa	-0,095 ... 0,7 MPa
Obratovalni tlak	-0,95 ... 7 bar
Konstruktivna zgradba	Sedežni ventil z vračanjem z vzmetjo
Način vračanja	mehanska vzmet
Vrsta zaščite	IP65
Imenska velikost	2,5 mm
Princip tesnenja	mehak
Maks. število ventilskih mest	2
Vrsta krmiljenja	neposredno
Poraba moči, priteg	30 W
Poraba moči, držanje	22 W
Delovni medij	Stisnjen zrak po ISO8573-1:2010 [7:4:4]
Opozorilo za obratovalni in krmilni medij	Možno obratovanje z naoljevanjem (potrebno za nadaljnje operacije)
LABS (PWIS) skladnost	VDMA24364-B2-L
Temperatura medija	-10 ... 60 °C
Temperatura okolice	-5 ... 40 °C
Masa izdelka	680 g
Električni priključek	Vtič
Način pritrditve	s skožno izvrtino
Pnevmatični priključek 1	G1/4
Pnevmatični priključek 2	G1/8
Pnevmatični priključek 3	G1/8
Material, ohišje	Aluminij