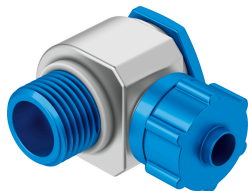


# L hitro vijačeni priključek LCK-1/4-PK-6-KU

Številka dela: 6262

FESTO



## Podatkovni list

Značilnost	Vrednost
Nazivni premer	5.3 mm
Vrsta tesnila na čepu za pritvje	Tesnilni rob
Položaj vgradnje	poljubno
Zasnova	L-oblika
Velikost posode	10
Delovni tlak celotnega temperaturnega območja	-0.095 MPa...1 MPa -0.95 bar...10 bar -13.775 000032...145 000032
Delovni medij	stisnjen zrak v skladu z ISO 8573-1:2010 [7:-:-]
Napotek glede delovnega/krmilnega medija	možno delovanje z oljenjem
Razred korozijske odpornosti KBK	2 – zmerna korozijska obremenitev
Skladnost z LABS	VDMA24364-B1/B2-L
Temperatura okolice	-10 °C...60 °C
Pnevmatični priključek 1	zunanji navoj G1/4
Pnevmatični priključek 2	za zunanji Ø cevi 8 mm za vtični priključek z notranjim Ø 6 mm z matico
Material pokrivne matice	POM
Napotek glede materialov	V skladu z RoHS
Material votlega vijaka	Gnetna aluminijeva zlitina, eloksirana
Material vrtljivega priključka	POM