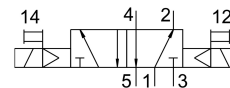
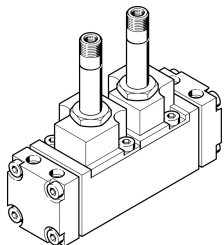


Magnetni ventil CJM-5/2-1/2-FH

Številka dela: 6228

FESTO



Podatkovni list

Značilnost	Vrednost
Ventilska funkcija	5/2, bistabilen
Način upravljanja	električno
Pnevmatični delovni priključek	Priključna plošča
Delovni tlak	1.5 bar...8 bar
Način krmiljenja	predkrmiljenje
Skladnost z LABS	VDMA24364 – cona III
Pnevmatični priključek 1	priključna plošča
Pnevmatični priključek 2	Priključna plošča
Pnevmatični priključek 3	priključna plošča
Pnevmatični priključek 4	priključna plošča
Pnevmatični priključek 5	priključna plošča